

can-am®



MAVERICK R

2025

Manuale delle specifiche del prodotto con specifiche del veicolo, accessori, parti e manutenzione

SE LO VENDIAMO, LO GARANTIAMO.

Garanzia limitata BRP* su nuovi ricambi, accessori e abbigliamento protettivo

Garanzia limitata 1 anni**

- Ricambi e accessori originali BRP installati dall'utente o dal concessionario autorizzato BRP
- Prodotti aftermarket commercializzati attraverso BRP
- Abbigliamento protettivo

Garanzia limitata 4 anni**

- Caschi

TUTTI I DETTAGLI PRESSO IL PROPRIO
CONCESSIONARIO DI VEICOLI CAN-AM
OFF-ROAD

* Per acquisti effettuati presso un concessionario/distributore autorizzato BRP o un negozio online autorizzato BRP. Sussistono altre limitazioni: consulta la garanzia limitata o contatta il tuo concessionario autorizzato di veicoli fuoristrada Can-Am. Questa garanzia limitata potrebbe non applicarsi agli accessori installati in fabbrica e alle parti e agli accessori Evinrude.

** Tranne quanto diversamente previsto o richiesto dalla legge.

CANAMOFFROAD.COM

© 2024 Bombardier Recreational Products Inc. (BRP). Tutti i diritti riservati. ®, TM e il logo BRP sono marchi registrati di BRP o delle sue affiliate. Negli Stati Uniti, i prodotti sono distribuiti da BRP US Inc. †Tutti gli altri marchi sono di proprietà dei rispettivi titolari. BRP si riserva il diritto di sospendere o modificare specifiche, prezzi, design, caratteristiche, modelli o dotazioni senza incorrere in alcun obbligo. Alcuni modelli mostrati potrebbero comprendere accessori opzionali. Le prestazioni del prodotto possono variare in funzione di fattori esterni. BRP consiglia un corso di formazione per tutti gli utenti di SxS. Rivolgersi al concessionario. La guida di un SxS potrebbe essere rischiosa. Non superare mai la capacità di carico di SxS. Tutti i modelli di SxS sono destinati ad essere utilizzati da conducenti di età pari o superiore a 16 anni. Leggere la guida dell'operatore. Seguire tutte le istruzioni e le disposizioni di sicurezza e osservare le leggi e le normative vigenti. Gli SxS sono destinati esclusivamente all'utilizzo fuoristrada. Non devono mai circolare su superfici asfaltate o strade pubbliche. Per garantire la sicurezza, conducente e passeggero devono sempre indossare casco, protezione per gli occhi e indumenti protettivi adeguati. Mai guidare sotto l'effetto di alcool o stupefacenti. Evitare manovre acrobatiche. Evitare le velocità eccessive e prestare particolare attenzione su terreni accidentati. Guidare sempre responsabilmente e in sicurezza. Per ulteriori dettagli, consultare un concessionario BRP autorizzato e visitare <https://can-am.brp.com/>.



PERSONALIZZAZIONE FACILE

1

Seleziona
il
modello.

2

Seleziona
il
pacchetto.

3

Personalizza colore, motore
e accessori (o pacchetti di
accessori) per il tuo veicolo.

4

Fai clic su "Salva"
o "Richiedi un
preventivo".



Se lo puoi sognare, lo puoi costruire. E viverlo. Creare un veicolo Can-Am su misura per le esigenze dei nostri piloti non è mai stato così facile. Scansiona il codice QR e segui la procedura descritta sopra.

**COSTRUISCI IL
TUO ORA**



SPECIFICHE TECNICHE

MAVERICK



MAVERICK R X RS 999T DCT

■ Triple Black



MAVERICK R X RS 999T DCT SAS

■ Dusty Navy & Legion Red



MAVERICK R MAX X RS 999T DCT SAS

■ Dusty Navy & Legion Red

MOTORE	Tipo di motore	Motore Rotax 999T DCT, 240 hp, 999 cc a tre cilindri sovralimentato, raffreddato a liquido con intercooler integrato e filtro aria ad alte prestazioni	Motore Rotax 999T DCT, 240 hp, 999 cc a tre cilindri sovralimentato, raffreddato a liquido con intercooler integrato e filtro aria ad alte prestazioni	Motore Rotax 999T DCT, 240 hp, 999 cc a tre cilindri sovralimentato, raffreddato a liquido con intercooler integrato e filtro aria ad alte prestazioni
	Sistema di erogazione carburante	Intelligent Throttle Control (ITC™) con iniezione elettronica di carburante (EFI)	Intelligent Throttle Control (ITC™) con iniezione elettronica di carburante (EFI)	Intelligent Throttle Control (ITC™) con iniezione elettronica di carburante (EFI)
	Trasmissione	Rotax DCT, 7 rapporti con gamma alta e bassa	Rotax DCT, 7 rapporti con gamma alta e bassa	Rotax DCT, 7 rapporti con gamma alta e ridottissima
	Trazione	Differenziale anteriore bloccabile con tecnologia esclusiva Smart-Lok, vero 2WD/4WD con blocco del differenziale anteriore / 4WD TRAIL ACTIV / 4WD TRAIL	Differenziale anteriore bloccabile con tecnologia esclusiva Smart-Lok, vero 2WD/4WD con blocco del differenziale anteriore / 4WD TRAIL ACTIV / 4WD TRAIL	Differenziale anteriore bloccabile con tecnologia esclusiva Smart-Lok, vero 2WD/4WD con blocco del differenziale anteriore / 4WD TRAIL ACTIV / 4WD TRAIL
	Servosterzo	DPS Gen 2 a tre modalità con coppia elevata	DPS Gen 2 a tre modalità con coppia elevata	DPS Gen 2 a tre modalità con coppia elevata
SOSPENSIONI	Sospensione anteriore	Articolazione alta per impieghi gravosi, in alluminio fucinato Doppio braccio ad A con barra stabilizzatrice / Escursione sospensione 63,5 cm	Articolazione alta per impieghi gravosi, in alluminio fucinato Doppio braccio ad A con barra stabilizzatrice / Escursione sospensione 63,5 cm	Articolazione alta per impieghi gravosi, in alluminio fucinato Doppio braccio ad A con barra stabilizzatrice / Escursione sospensione 61 cm
	Ammortizzatori anteriori	FOX HPG piggyback 2.5 con bypass (compressione, rimbalzo, molla dual rate H/L)	FOX† 2.5 PODIUM† Piggyback con bypass e tecnologia Smart-Shox** con Live Valve Gen 3 (compressione e rimbalzo Dual Valve)	FOX† 2.5 PODIUM† RC2† Piggyback con bypass e tecnologia Smart-Shox** con Live Valve Gen 3 (compressione e rimbalzo Dual Valve)
	Sospensione posteriore	Braccio longitudinale a 4 snodi con articolazione alta per impieghi gravosi, in alluminio fucinato / Escursione sospensione 64,8 cm	Braccio longitudinale a 4 snodi con articolazione alta per impieghi gravosi, in alluminio fucinato / Escursione sospensione 66 cm	Braccio longitudinale a 4 snodi con articolazione alta per impieghi gravosi, in alluminio fucinato / Escursione sospensione 61 cm
	Ammortizzatori posteriori	FOX HPG 3.0 con bypass (compressione, rimbalzo, molla dual rate H/L)	FOX† 3.0 PODIUM† Piggyback con bypass e tecnologia Smart-Shox** con Live Valve Gen 3 (compressione e rimbalzo Dual Valve)	FOX† 3.0 PODIUM† Piggyback con bypass e tecnologia Smart-Shox** con Live Valve Gen 3 (compressione e rimbalzo Dual Valve)
PNEUMATICI/ CERCHI	Pneumatici anteriori e posteriori	XPS Trac Force 32 x 10 x 16"	XPS Trac Force 32 x 10 x 16"	XPS Trac Force 32 x 10 x 16"
	Cerchi	Beadlock da 16" in alluminio fluoformato	Beadlock da 16" in alluminio fluoformato	Cerchi beadlock da 16" in alluminio fluoformato
FRENI	Anteriori	Pinza idraulica a tre pistoni da 32 mm con disco da 265 mm	Pinza idraulica a tre pistoni da 32 mm con disco da 265 mm	Pinza idraulica a tre pistoni da 32 mm con disco da 265 mm
	Posteriori	Pinza idraulica a doppio pistone da 30 mm con disco da 255 mm	Pinza idraulica a doppio pistone da 30 mm con disco da 255 mm	Pinza idraulica a doppio pistone da 32 mm con disco da 255 mm
DIMENSIONI/CAPACITÀ	Roll-bar	Tubolare e stampaggio in acciaio ad alta resistenza (bifasico)	Tubolare e stampaggio in acciaio ad alta resistenza (bifasico)	Tubolare e stampaggio in acciaio ad alta resistenza (bifasico)
	Peso a secco stimato*	1.016 kg	1.020 kg	1210 kg
	Lung. x Larg. x Alt.	355,6 x 198,5 x 181,5 cm	355,6 x 198,5 x 181,5 cm	444,7 x 198,4 x 175,7 cm
	Passo	274,3 cm	274,3 cm	365 cm
	Altezza da terra	43,2 cm	43,2 cm	43,2 cm
	Capacità del vano di carico	90 kg	90 kg	90 kg
	Capacità di carico	Totale: 8,1 L	Totale: 8,1 L	Totale: 8,1 L
CARATTERISTICHE	Posti a sedere	50 L	50 L	50 L
	Indicatore	Display digitale panoramico da 4,5" con tastierino e display touchscreen da 10,25"	Display digitale panoramico da 4,5" con tastierino e display touchscreen da 10,25"	Display digitale panoramico da 4,5" con tastierino e display touchscreen da 10,25"
	Alternatore	1.700 W	1.700 W	1.700 W
	Strumentazione	USB A (porta di ricarica e porta di comunicazione) Uscita CC (10 A)	USB A (porta di ricarica e porta di comunicazione) Uscita CC (10 A)	USB A (porta di ricarica e porta di comunicazione) Uscita CC (10 A)
	Illuminazione	Fari a LED premium ad alte prestazioni LED decorativi Can-Am	Fari a LED premium ad alte prestazioni LED decorativi Can-Am	Fari a LED premium ad alte prestazioni LED decorativi Can-Am
	Verricello	Paraurti predisposto per verricello da 2.041 kg (non installato)	Paraurti predisposto per verricello da 2.041 kg (non installato)	Paraurti predisposto per verricello da 2.041 kg (non installato)
	Protezione	Tettuccio rigido completo Mezze porte premium Deflettore anteriore inferiore Ancoraggio anteriore/posteriore Piastra salvatelaio completa in plastica	Tettuccio rigido completo Mezze porte premium Deflettore anteriore inferiore Ancoraggio anteriore/posteriore Piastra salvatelaio completa in plastica	Tettuccio rigido completo Mezze porte premium Deflettore anteriore inferiore Ancoraggio anteriore/posteriore Piastra salvatelaio completa in plastica Protezione contro i sassi

ACCESSORI MAVERICK R

Tettucci	9	Portapacchi e trasporto	19
Parabrezza e protezioni antivento	9	Accessori ACM e SMART	22
Specchietti	11	Illuminazione	24
Reti antivento superiori	11	Impianti audio	26
Piastre salvatelaio in HMWPE	12	Accessori elettrici ed elettronici	27
Paraurti e protezioni	13	Verricelli	28
LinQ: sistema di trasporto di facile installazione e rimozione	15	Performance	30



PACCHETTI PER FARTI NOTARE. I PACCHETTI MAVERICK R.

PASSO 1: SCEGLI IL TUO PACCHETTO BASE

		Maverick R	Maverick R MAX
DI BASE	Specchietti laterali in alluminio	715007363	715007363
	Supporto per dispositivi elettronici	715007176	715007176
	Paraurti anteriore Dune	715007305	715007305
	Borse per parte superiore porta	715008065	715008065
AVANZATO	Parabrezza in vetro	715007181	715007181
	Convogliatore Cold Air per tettuccio	715008280	715008301
	Frangivento posteriore	715007317	715007317
	Protezione XPS	860202680	860202680
MASSIMO	Kit tergicristalli e lavavetri intermittente SMART	715007173	715007173
	Cablaggio per kit tergicristalli e lavavetri	715008855	715008855
	Specchietto retrovisore	715009410	715009410
	Refrigeratore LinQ da 43 L	715009276	715009276

PASSO 2: SCEGLI IL TUO PACCHETTO AGGIUNTIVO

		Maverick R	Maverick R MAX
ACM	Modulo di controllo accessori	715009796	715009796
	Cablaggio ACM posteriore	715009268	715009268
	Centro di controllo SMART per ACM	715007712	715007712
LUCI SMART	Luci a LED SMART integrate per specchietti laterali	715007185	715007185
	Luce a LED SMART integrata per cofano	715007378	715007378
	Luce a LED SMART integrata sul tettuccio	715007322	715007322
	Luci a LED SMART posteriori	715007727	715007727
AUDIO	Sistema audio JL Can-Am – Livello 5	715007957	715007957
	Kit installazione batteria ausiliaria	715007837	715007837
AVVENTURA	Paraurti anteriore Desert	715007311	715007311
	Bauletto LinQ (96 L)	715007182	715007182
	Portapacchi Adventure per tettuccio	715007186	715008073
	Portapacchi inclinabile LinQ	715007306	715007306

TI MERITI IL MEGLIO. IL PACCHETTO MAVERICK R ESSENZIALE.

LO VUOI COMPLETO? LO ABBIAMO!

	Maverick R	Maverick R MAX
Specchietti laterali in alluminio	715007363	715007363
Supporto per dispositivi elettronici	715007176	715007176
Portapacchi inclinabile LinQ	715009465	715009465
Bauletti laterali LinQ (13,5 L)	715007372	715007372
Bauletto posteriore LinQ (96 L)	715007182	715007182
Borse per parte superiore porta	715008065	715008065
Borsa per tettuccio	715007379	715007379
Borsa per schienale	715007371	715007371
Parabrezza in vetro	715007181	715007181
Convogliatore Cold Air per tettuccio	715008280	715008301
Frangivento posteriore	715009175	715009175
Reti antivento superiori	715007376	-
Protezione XPS	860202680	860202680
Modulo di controllo accessori	715009796	715009796
Cablaggio ACM posteriore	715009268	715009268
Centro di controllo SMART per ACM	715007712	715007712
Luci a LED SMART integrate per specchietti laterali	715007185	715007185
Luce a LED SMART integrata per cofano	715007378	715007378
Luce a LED SMART integrata sul tettuccio	715007322	715007322
Luci a LED SMART posteriori	715007727	715007727
Kit tergicristalli e lavavetri intermittente	715007173	715007173
Sistema audio JL Can-Am - Livello 5	715007957	715007957
Tettuccio audio JL Can-Am - Livello 4	715007309	715007309
Kit installazione batteria ausiliaria	715007837	715007837
Protezioni laterali	715007170	715007922
Paraurti anteriore Desert	715007311	715007311
Paraurti posteriore Desert	715007172	715007172
Barra antintrusione anteriore	715007312	715007312

**SOLO IL
MEGLIO**

TETTUCCI

Nuovo tettuccio sportivo

Maverick R

715007364

Maverick R MAX

715008074



- Polipropilene antiurto stampato a iniezione.
- Fornisce un'eccellente protezione dalle intemperie e visibilità in discesa.
- Progettato per funzionare con il convogliatore Cold Air per tettuccio.
- Compatibile con il parabrezza.

Nuova presa d'aria sul tettuccio

Maverick R

715008280

Maverick R MAX

715008301



- Immette aria fresca nel vano motore.
- Design elegante per un look sportivo.
- Aumenta l'afflusso di aria fredda all'aspirazione per evitare perdite di potenza.
- Necessario quando si utilizza un parabrezza completo.
- Richiede un tettuccio sportivo o un tettuccio audio JL Can-Am - Livello 4.
- Non compatibile con il kit di apertura del tettuccio audio.

PARABREZZA E PROTEZIONI ANTIVENTO

Parabrezza

NOVITÀ Parabrezza PowerFlip

Maverick R, Maverick R MAX

715009900



- Il parabrezza PowerFlip è dotato di cilindri elettrici che consentono al pilota di regolare l'apertura del parabrezza con il semplice tocco di un pulsante.
- Parabrezza completo in policarbonato Quantum¹ ad alta resistenza con rivestimento antigraffio, guarnizione in gomma ai bordi e fascia superiore oscurata.
- La facile regolazione manuale permette di adattare rapidamente il parabrezza alle mutevoli condizioni di guida.
- Può essere completamente aperto per visibilità e ventilazione ottimali, completamente chiuso per la massima protezione dagli agenti atmosferici o impostato su posizioni intermedie.
- Le possibilità di apertura sono infinite, in funzione delle preferenze di protezione, visibilità e flusso d'aria.
- Richiede convogliatore Cold Air per tettuccio (715008280 o 715008301).
- Per l'installazione è necessario il modulo di controllo accessori (ACM) (715009796) o il cablaggio per parabrezza PowerFlip (715008854).
- Non compatibile con luce a LED SMART integrata sul tettuccio (715007322) e kit di apertura tettuccio audio (715008164).

Parabrezza in vetro

Maverick R, Maverick R MAX

715007181



- Parabrezza integrale curvo in vetro laminato.
- Si fissa saldamente al telaio e protegge guidatore e il passeggero dalle intemperie.
- Garantisce massima visibilità e resistenza all'abrasione.
- Da utilizzare con il kit tergicristalli e lavavetri per una visibilità perfetta anche in condizioni di guida difficili, compresa la guida sul fango.
- Utilizzabile con il frangivento posteriore per migliorare il comfort del passeggero.
- Da utilizzare con il convogliatore Cold Air per tettuccio (715008280 o 715008301).
- Compatibile con luce a LED SMART integrata sul tettuccio.
- Non compatibile con il kit di apertura del tettuccio audio (715008164).

Parabrezza completo - Antigraffio

Maverick R, Maverick R MAX

715007321



- Parabrezza completo in policarbonato Quantum¹ resistente agli urti e con rivestimento antigraffio.
- Struttura in policarbonato formato per una maggiore rigidità.
- Garantisce una visibilità eccellente e una migliore resistenza all'abrasione.
- Protegge dalle intemperie il pilota e il passeggero.
- Rimozione facile e veloce senza attrezzi.
- Da utilizzare con il frangivento posteriore per migliorare il comfort del passeggero.
- Utilizzabile con il kit tergicristalli e lavavetri (715007173) (solo per uso leggero).
- Compatibile con luce a LED SMART integrata sul tettuccio.
- Da utilizzare con il convogliatore Cold Air per tettuccio (715008280 o 715008301).
- Non compatibile con il kit di apertura del tettuccio audio (715008164).

NOVITÀ Kit tergicristalli e lavavetri intermittente SMART PowerFlip

Maverick R, Maverick R MAX

715008555



- Erogatore del liquido lavavetri perfettamente nascosto nel veicolo.
- Deve essere installato con il parabrezza PowerFlip (715009900) (venduto separatamente).
- Funzione di velocità intermittente SMART e fissa per il tergicristallo disponibile quando il kit è installato in combinazione con l'ACM.
- Cablaggio elettrico (715008855) necessario per collegare e azionare il kit tergicristalli e lavavetri quando l'ACM non è installato (venduto separatamente).

NOVITÀ Cablaggio per parabrezza PowerFlip

Maverick R, Maverick R MAX

715008854



- Cablaggio elettrico necessario per collegare e azionare il parabrezza PowerFlip (715009900), per accensione e spegnimento quando l'ACM non è installato.

Kit tergicristalli e lavavetri intermittente SMART

Maverick R, Maverick R MAX

715007173



- Una soluzione ideale per mantenere il parabrezza pulito in caso di pioggia o quando si guida su fondi fangosi o bagnati.
- Meccanismo del tergicristalli ed erogatore del liquido lavavetri perfettamente nascosti nel veicolo.
- Il tergicristalli e l'erogatore del liquido lavavetri si installano nella parte inferiore del parabrezza per garantire la massima visibilità.
- Per l'utilizzo con i parabrezza in vetro o con rivestimento antigraffio.
- Funzione di velocità intermittente SMART e fissa per il tergicristallo disponibile quando il kit è installato in combinazione con l'ACM.
- Cablaggio elettrico (715008855) necessario per collegare e azionare il kit tergicristalli e lavavetri quando l'ACM non è installato. Venduto separatamente.

Cablaggio per kit tergicristalli e lavavetri

Maverick R, Maverick R MAX

715008855



- Cablaggio elettrico (715008855) necessario per collegare e azionare il kit tergicristalli e lavavetri intermittente PowerFlip e il kit tergicristalli e lavavetri intermittente.

Kit per tergicristallo manuale

Maverick R, Maverick R MAX

715009424



- Tergicristallo manuale singolo che può essere utilizzato per liberare il parabrezza dai detriti.
- Sistema facile da installare che non richiede alcun allacciamento elettrico.
- L'ampia impugnatura ergonomica garantisce una buona presa su tutta la superficie da pulire.
- Compatibile con i parabrezza in vetro e rivestimento antigraffio che utilizzano tergicristalli montati in alto.

Frangivento posteriore

Lunotto posteriore in policarbonato

Maverick R, Maverick R MAX

715007315

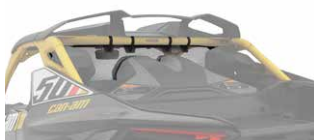


- Lunotto in policarbonato resistente agli urti, con rivestimento antigraffio.
- Riduce le turbolenze create dal parabrezza e impedisce infiltrazioni di polvere e pioggia nell'abitacolo per ulteriore comfort.
- Installazione rapida e semplice.
- Progettato per funzionare con gli altoparlanti posteriori JL Audio Can-Am Livello - 3 e 5 e con tutti i tettucci.

NOVITÀ Frangivento posteriore per altoparlanti

Maverick R, Maverick R MAX

715009175



- Copertura integrale posteriore in rete per ridurre le turbolenze create dal parabrezza e migliorare il comfort nell'abitacolo.
- Si installa in modo facile e veloce sul roll cage.
- Fori che consentono lo spazio per i diffusori audio surround.

Frangivento posteriore

Maverick R, Maverick R MAX

715007317



- Copertura integrale posteriore in rete per ridurre le turbolenze create dal parabrezza e migliorare il comfort nell'abitacolo.
- Si installa in modo facile e veloce sul roll cage.
- Non compatibile con il sistema audio JL Can-Am - Livello 5 (715007957).

SPECCHIETTI

Specchietti laterali in alluminio

Maverick R, Maverick R MAX

715007363



- Design elegante.
- Alluminio stampato nero di alta qualità per una durata estrema.
- La superficie convessa offre un campo visivo più ampio e una migliore visibilità attorno all'unità.
- Può essere installato a qualsiasi altezza sul montante A della gabbia per una visione ottimizzata da parte del pilota.
- Possibilità di installare le luci a LED integrate per specchietti laterali (715007185).
- Specchietti regolabili su giunti a sfera regolabili.
- Possibilità di ripiegare gli specchietti (meccanismo fold-away).
- Compatibile con tutti i parabrezza e la rete per la parte superiore della porta.
- Vendita in coppia.

Specchietti laterali

Maverick R, Maverick R MAX

715007188



- Design elegante.
- Specchietti in plastica con elevata resistenza agli urti.
- La superficie convessa offre un campo visivo più ampio e una migliore visibilità attorno all'unità. Può essere installato a qualsiasi altezza sul montante A della gabbia per una visione ottimizzata da parte del pilota.
- Specchietti regolabili su giunti a sfera regolabili.
- Possibilità di ripiegare gli specchietti (meccanismo fold-away).
- Compatibile con tutti i parabrezza e la rete per la parte superiore della porta.
- Vendita in coppia.

Specchietto retrovisore e monitor telecamera

Maverick R, Maverick R MAX

715009410



- Kit specchietto posteriore e monitor completamente impermeabile.
- Osserva quello che ti serve con le viste multiple della telecamera posteriore.
- L'unità sostituisce lo specchietto retrovisore di serie (lo schermo è integrato nello specchietto retrovisore sostitutivo dell'unità).
- La telecamera utilizza un illuminatore ad infrarossi per la visione notturna.

RETI ANTIVENTO SUPERIORI

Reti antivento superiori

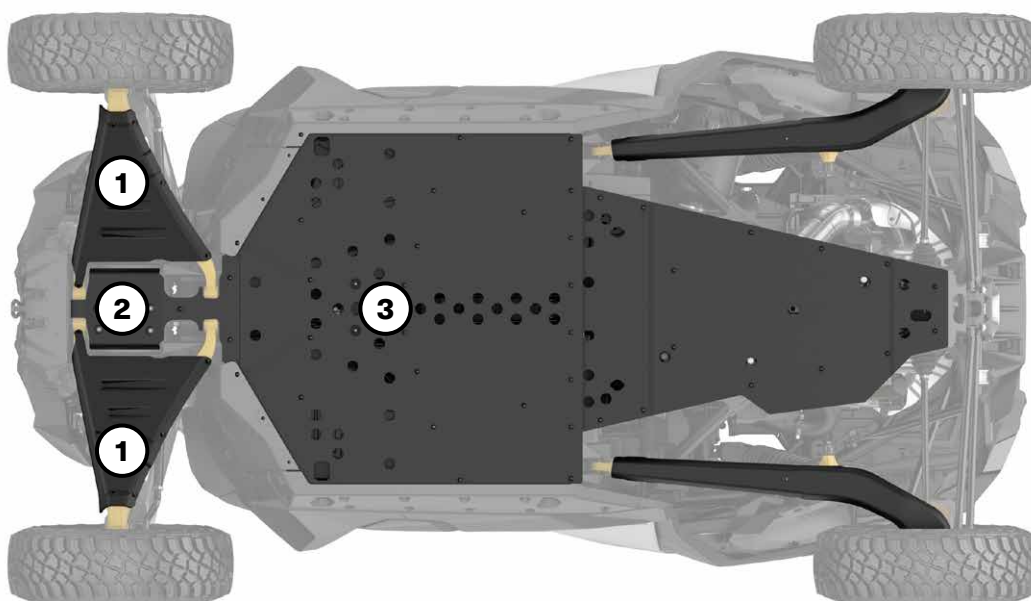
Maverick R

715007376



- Queste reti di protezione complete con telaio in acciaio si fissano alla porta del veicolo per una maggiore protezione dal vento e dal fango.
- Di facile utilizzo, seguono i movimenti della porta.
- Facilitano l'ingresso e l'uscita.
- La rete si apre e chiude con una zip per aumentare la ventilazione quando necessario.

PIASTRE SALVATELAIO IN HMWPE



Le nostre piastre in plastica scivolano dolcemente e silenziosamente sugli ostacoli, offrendo una fantastica protezione su terreni accidentati. Realizzate in polietilene ad elevato peso molecolare (HMWPE) spesso 10 mm, termoformato e resistente all'abrasione.

- Materiale più leggero dell'alluminio.
- Superiore resistenza alla rottura da sollecitazioni.
- Grande resistenza agli urti.

MAVERICK R

MAVERICK R MAX

Kit di piastre salvatelaio in HMWPE

715007373

-

Singole piastre salvatelaio in HMWPE

① Protezioni in HMWPE per i bracci ad A anteriori e i bracci longitudinali

715007183

715007183

② Piastra salvatelaio anteriore in HMWPE

715007313

715007313

③ Piastra sottoscocca in HMWPE

715007314

-

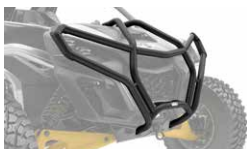
PARAURTI E PROTEZIONI

Paraurti

Paraurti anteriore per sterrato

Maverick R, Maverick R MAX

- **715010071** · Nero
- **715010072** · Giallo
- **715009925** · Rosso Legion



- Il più grande paraurti anteriore Can-Am, protegge i fari e l'area del radiatore dell'unità.
- Maggiore protezione in condizioni di guida estreme.
- Realizzato in acciaio tubolare da 3,8 cm di diametro.
- Rivestimento anticorrosione con resistente verniciatura a polvere.
- Da abbinare ai parasassi e al paraurti posteriore per una protezione totale.
- Offre punti di fissaggio integrati per le luci.
- Compatibile con il verricello.

Paraurti anteriore per deserto

Maverick R, Maverick R MAX

- **715007311** · Nero
- **715007691** · Giallo
- **715009926** · Rosso Legion



- Design elegante e solido.
- Offre maggiore protezione al veicolo senza sacrificare agilità e prestazioni.
- Realizzato in robusto tubolare in acciaio profilato per proteggere la parte anteriore dell'unità.
- Rivestimento anticorrosivo interno ed esterno con resistente verniciatura a polveri.
- Da abbinare ai parasassi e al paraurti posteriore per una protezione totale.
- Offre punti di fissaggio integrati per le luci.
- Compatibile con il verricello.

Paraurti anteriore Dune

Maverick R, Maverick R MAX

- **715007169** · Nero
- **715007305** · Metallo grezzo



- Paraurti altamente integrato che crea un angolo di attacco più pronunciato e fornisce una maggiore protezione per il veicolo.
- Consente una maggiore altezza da terra.
- Il design elegante conferisce all'unità un aspetto più sportivo.
- Realizzato in robusto acciaio, con una piastra in alluminio da 3 mm.
- Rivestimento anticorrosivo interno ed esterno con resistente verniciatura a polveri.
- Offre un gancio di traino integrato.
- Non compatibile con verricello.

Paraurti posteriore per deserto

Maverick R, Maverick R MAX

- **715007172** · Nero
- **715007694** · Giallo
- **715009924** · Rosso Legion



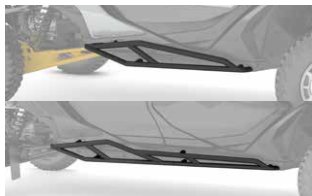
- Design solido.
- Offre maggiore protezione alla parte posteriore del veicolo senza sacrificare agilità e prestazioni.
- Offre ai piloti ulteriore presa sul paraurti e migliora l'accessibilità al vano di carico posteriore.
- Realizzato in robusto tubolare in acciaio profilato.
- Rivestimento anticorrosivo interno ed esterno con resistente verniciatura a polveri.
- Da abbinare ai parasassi e al paraurti anteriore per una protezione totale.

Protezioni laterali

Maverick R
Maverick R MAX

■ **715007170** · Nero
■ **715007693** · Giallo
■ **715009923** · Rosso Legion
■ **715007922** · Nero
■ **715007923** · Giallo
■ **715009922** · Rosso Legion

Protezioni laterali



- Proteggono i lati del veicolo dagli ostacoli.
- Con presa aggiuntiva sulla parte superiore per migliorare l'accessibilità al carico sul tettuccio.
- Realizzate in esclusivo robusto tubolare in acciaio profilato.
- Rivestimento anticorrosivo interno ed esterno con resistente verniciatura a polveri.
- Da abbinare al paraurti anteriore e posteriore per una protezione totale.
- Vendita in coppia.

Protezioni parasassi in HMW-HDPE

Maverick R

715008142



- Il design elegante conferisce al veicolo un aspetto più sportivo.
- La stretta integrazione con il corpo dell'unità garantisce la massima distanza dagli ostacoli e una protezione eccezionale.
- Realizzate con una combinazione di HMWPE e HDPE per una maggiore durata.
- Aggiungi il paraurti anteriore Dune per la massima protezione e le luci integrate per una visibilità ottimale.
- Vendita in coppia.

Barra antintrusione

Barra antintrusione anteriore

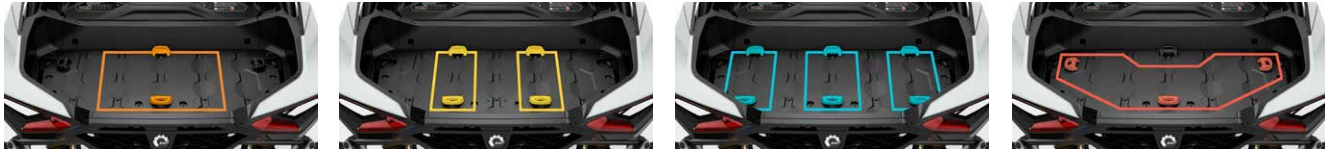
Maverick R, Maverick R MAX

715007312



- La barra antintrusione in acciaio si adatta allo stile del veicolo e ne migliora l'impatto visivo.
- Il design del tubolare non ostruisce la visuale del pilota e riduce gli angoli ciechi per una maggiore visibilità.
- Rivestimento anticorrosivo interno ed esterno con resistente verniciatura a polveri.
- Compatibile con la barra di luci LED Baja Designs OnX6 Arc da 102 cm (710006818) e con la luce a LED SMART integrata sul tettuccio (715007322).
- Compatibile con tutti i parabrezza.

LINQ: SISTEMA DI TRASPORTO DI FACILE INSTALLAZIONE E RIMOZIONE



ACCESSORI LINQ PER MAVERICK R

Posizione e requisiti di montaggio

<ul style="list-style-type: none"> • Nessun attrezzo richiesto: Rapida installazione e rimozione manuale degli accessori • Equipaggia il tuo Can-Am per compiti specializzati in poco tempo • Robusto sistema di montaggio in grado di resistere ai terreni più difficili 	Pianale di carico standard	Portapacchi inclinabile LinQ 715009465	Portapacchi Adventure per tettuccio 715007186
Accessori LinQ con base da 41 cm <ul style="list-style-type: none"> • Ancoraggi LinQ installati a 41 cm di distanza, da centro a centro. • Capacità di carico inferiore rispetto agli accessori con base LinQ da 91 cm. • Utilizzabili su veicoli Can-Am ATV e SxS, veicoli Can-Am Spyder e Ryker, moto d'acqua Sea-Doo e motoslitte Ski-Doo. 			
Refrigeratore LinQ da 43 L 715007825 • Nero 715009276 • Grigio	Posizione centrale: Nessun ulteriore requisito	Non compatibile	Non compatibile
Bauletto isoteramico LinQ da 16 litri 295100698 • Bianco 219400964 • Nero	Posizione centrale: nessun requisito ulteriore (montabile su ancoraggi LinQ di serie) Altre posizioni: Kit di installazione di base LinQ 715008125 (1 set richiesto/accessorio)	Kit di installazione di base LinQ 715008125 (1 set richiesto/accessorio)	Kit di installazione di base LinQ 715008125 (1 set richiesto/accessorio)
Kit di attrezzi LinQ 715006829			
Cassetta degli attrezzi LinQ 715008111			
Borsa LinQ SR da 21 L 860202449			
Borsa sportiva LinQ da 17 L 860202447			
Bauletto modulare LinQ 715005494 • (10 L) 715007112 • (20 L) 715006830 • (30 L)			
Borsa LinQ Roll-Top 715008110			
Accessori LinQ con base da 91 cm <ul style="list-style-type: none"> • Installabili su portapacchi LinQ, spesso utilizzati con veicoli Can-Am ORV. • Maggiore capacità di carico rispetto agli accessori con base LinQ da 41 cm. • Utilizzo limitato a veicoli Can-Am ORV. 			
Bauletto posteriore LinQ (87 L) - G3L 715009312	nessun requisito ulteriore (montabile su ancoraggi LinQ di serie)	Kit di installazione di base LinQ 715008125 (2 set richiesti/accessori)	Kit di installazione di base LinQ 715008125 (2 set richiesti/accessori)
Bauletto LinQ (53 L) 715006997			
Bauletto a profilo basso LinQ (63 L) 715007827			
Cassetta di carico LinQ (90 L) 715005274			
Refrigeratore LinQ da 35 L 715006998			
Accessori di carico LinQ			
Bauletto posteriore LinQ (96 L) 715007182	nessun requisito ulteriore (montabile su ancoraggi LinQ di serie)	Kit di installazione di base LinQ 715008125 (2 set richiesti/accessori)	Kit di installazione di base LinQ 715008125 (2 set richiesti/accessori)
Bauletti laterali LinQ (13,5 L) 715007372			
Supporti LinQ			
Supporti LinQ per attrezzature 715005340	Nessun ulteriore requisito	Kit di installazione di base LinQ 715008125 (1 set richiesto)	Installazione su parete laterale adattatori LinQ 715003058
Portautensili LinQ 715007358			

Accessori LinQ con base da 41 cm

NOVITÀ Refrigeratore LinQ da 43 L

Maverick R, Maverick R MAX

■ 715007825 · Nero
■ 715009276 · Grigio



- La versatile configurazione LinQ da 40,6 cm si adatta a molti veicoli.
- Guscio esterno in polipropilene di alta qualità stampato a iniezione e resistente agli urti per una durata eccezionale.
- Isolamento di alta qualità per una perfetta conservazione del ghiaccio.
- Isolamento più spesso sul fondo per isolare dal calore del veicolo.
- Capacità di 43 L.
- Fissaggio LinQ per trasporto rapido semplice e sicuro.
- Si blocca in posizione con un solo quarto di giro.

- Le maniglie rigide facilitano il trasporto.
- Le maniglie di bloccaggio orizzontali consentono l'installazione degli accessori LinQ Lite.
- È incluso un cestino impermeabile per proteggere gli oggetti.
- Il tappo di scarico sul fondo consente di eliminare l'acqua.
- Nuovo sistema di chiusura ergonomico e sicuro che offre un'eccellente tenuta.
- Possibilità di chiudere il refrigeratore con un lucchetto.
- Per posizione e requisiti di installazione, consultare la tabella.

Bauletto modulare LinQ

Maverick R, Maverick R MAX

715005494 · (10 L)

715007112 · (20 L)

715006830 · (30 L)



- Consente l'impilamento di altri bauletti modulari per avere sempre accesso alle attrezzature necessarie.
- La corretta dimensione di bauletto sempre a disposizione.
- Installabile su qualsiasi base LinQ con larghezza 41 cm.
- Per posizione e requisiti di installazione, consultare la tabella.

Inserto termico per bauletto modulare LinQ (10 L)

Maverick R, Maverick R MAX

219401110



- Fodera isolante.
- Perfetta adattabilità al bauletto modulare LinQ (10 L).
- Può contenere sette lattine da 355 ml.
- Mantiene il freddo per un giorno.
- Dimensioni interne: 22,9 cm lungh. x 43,2 cm largh. x 6,3 cm alt.

Cassetta degli attrezzi LinQ

Maverick R, Maverick R MAX

715008111



- La struttura in HDPE stampato a iniezione ad alta precisione assicura rigidità e robustezza.
- Capacità massima di 19 L.
- Coperchio con serratura a chiave, resistente agli agenti atmosferici e a tenuta stagna.
- Sistema rapido di installazione/rimozione senza attrezzi.
- Tutti i vantaggi del sistema LinQ: semplice, veloce e sicuro.
- Per posizione e requisiti di installazione, consultare la tabella.

Kit di attrezzi LinQ

Maverick R, Maverick R MAX

715006829



- Include:
 - Tronchesina
 - Pinza a becchi lunghi
 - Pinza di serraggio
 - Chiave a cricchetto, attacco 3/8"
 - Prolunga cricchetto da 152 mm
 - Alloggiamento integrato per cinghia CVT (cinghia non inclusa)
 - Bussola lunga, 19 mm, attacco 3/8" - Esagonale
 - Bussola 18 mm, attacco 3/8"
 - Bussola lunga, 17 mm, attacco 3/8" - Esagonale
 - Bussola 15 mm, attacco 3/8"
 - Bussola 13 mm, attacco 3/8"
 - Bussola 10 mm, attacco 3/8"
 - Bussola 8 mm, attacco 3/8"
 - Bussola torx T40, attacco 3/8"
 - Bussola torx T30, attacco 3/8"
 - Bussola torx T20, attacco 3/8"
 - Chiave snodata, attacco 3/8"
 - Set di chiavi combinate:
 - Chiave 19 mm
 - Chiave 18 mm
 - Chiave 15 mm
 - Chiave 13 mm
 - Chiave 10 mm
 - Chiave 8 mm
- Per posizione e requisiti di installazione, consultare la tabella.

Refrigeratore LinQ da 16 L

Maverick R, Maverick R MAX

■ 219400964 · Nero
■ 295100698 · Bianco



- Tutti i vantaggi del sistema LinQ: semplice, veloce e sicuro.
- La struttura rotostampata assicura rigidità e resistenza eccezionali.
- Isolamento in schiuma ad alta densità per una perfetta conservazione del ghiaccio.
- Utilizza il sistema di montaggio LinQ (Brevetto US 8777531 e US 8875830).

- Sistema rapido di installazione/rimozione senza attrezzi.
- Può contenere venti lattine da 355 ml.
- Mantiene il freddo per tre giorni.
- Dimensioni esterne: 33 cm lungh. x 50,8 cm largh. x 25,4 cm alt.
- Dimensioni interne: 22,9 cm lungh. x 43,2 cm largh. x 17,8 cm alt.
- Per posizione e requisiti di installazione, consultare la tabella.

Borsa sportiva LinQ da 17 L

Maverick R, Maverick R MAX

860202447



- Tutti i vantaggi del sistema LinQ: semplice, veloce e sicuro.
- Capacità di 17 L.
- Base della borsa termoformata in HDPE (polietilene ad alta densità) per garantire rigidità e durata.
- Fondo rigido, parte superiore semirigida.

- Sistema rapido di installazione/rimozione senza attrezzi.
- Per posizione e requisiti di installazione, consultare la tabella.

Borsa LinQ SR da 21 L

Maverick R, Maverick R MAX

860202449

- Tutti i vantaggi del sistema LinQ: semplice, veloce e sicuro.
- Borsa semirigida espandibile.
- Capacità massima di 21 L.
- Utilizza il sistema di montaggio LinQ (Brevetto US 8777531 e US 8875830).

- Sistema rapido di installazione/rimozione senza attrezzi.
- Per posizione e requisiti di installazione, consultare la tabella.

Borsa LinQ Roll-Top

Maverick R, Maverick R MAX

715008110

- Sacca completamente impermeabile con chiusura roll-top per custodire e assicurare l'attrezzatura.
- Installazione LinQ con base in plastica rigida per impieghi gravosi.
- Soluzione portaoggetti ad alta capacità (40 L).
- Fodera di fondo in materiale espanso per ulteriore protezione dell'attrezzatura.

- Maniglia integrata per un facile trasporto a bordo e sulla terraferma.
- Dimensioni: 35,6 cm lung. x 48,3 cm largh. x alt. regolabile.
- Per posizione e requisiti di installazione, consultare la tabella.

Accessori LinQ con base da 91 cm**Nuovo bauletto posteriore LinQ (87 L)**

Maverick R, Maverick R MAX

715009312

- Bauletto posteriore resistente alle intemperie in polietilene, compatibile con il portapacchi posteriore.
- Capacità di carico di 87 L.
- Forma ottimizzata della base del cargo box per adattarsi al portapacchi posteriore del G3L.
- Bloccabile con lucchetto sulla parte anteriore del bauletto (2 chiavi incluse).

- Facile da installare e da rimuovere grazie al sistema LinQ.
- Installazione in configurazione LinQ da 91 cm.
- Richiede l'installazione del kit di arresto 715008895 incluso con l'accessorio.
- Per posizione e requisiti di installazione, consultare la tabella.

Refrigeratore LinQ da 35 L

Maverick R, Maverick R MAX

715006998

- Fissaggio LinQ per trasporto efficiente e sicuro, bloccato in posizione con un solo quarto di giro.
- Facile da installare e da rimuovere grazie al sistema LinQ.
- Installazione in configurazione LinQ da 91 cm.
- Realizzato in polietilene per rigidità e resistenza eccezionali.
- Capacità di 35 L.
- È possibile assicurare il refrigeratore al veicolo con la serratura LinQ (860201968).
- Isolamento in schiuma ad alta densità per una perfetta conservazione del ghiaccio.

- Possibilità di aggiungere una rotaia LinQ Lite con 5 alloggiamenti sul lato e sul retro del refrigeratore.
- È incluso un cestino impermeabile per proteggere il cibo dall'acqua.
- Il tappo di scarico sul fondo consente di eliminare l'acqua in eccesso.
- Il nuovo sistema di chiusura ergonomico e resistente garantisce una perfetta tenuta del coperchio.
- Innovativo sistema per contenere 12 lattine (355 ml).
- Maniglie stampate per una rapida installazione e rimozione.
- Per posizione e requisiti di installazione, consultare la tabella.

Bauletto LinQ (53 L)

Maverick R, Maverick R MAX

715006997

- Realizzato in polietilene.
- Capacità di carico di 53 L.
- Facile da installare e da rimuovere grazie al sistema LinQ.
- Nuovo sistema di chiusura ergonomico e resistente che offre un'eccellente tenuta.
- Possibilità di installare accessori LinQ da 41 cm sulla copertura per aumentare la capacità di carico.

- Possibilità di installare i portautensili (715008896) sul bauletto.
- Bloccabile con serratura sulla parte anteriore del bauletto (due chiavi incluse).
- Per posizione e requisiti di installazione, consultare la tabella.

Bauletto a profilo basso LinQ (63 L)

Maverick R, Maverick R MAX

715007827

- Realizzato in polipropilene stampato a iniezione resistente agli urti e alle intemperie, questo bauletto offre una capacità di 63 L.
- Fissaggio LinQ per trasporto efficiente e sicuro, bloccato in posizione con un solo quarto di giro. Facili da installare e da rimuovere grazie al sistema LinQ.
- Può essere installato in più configurazioni da 41 cm o da 91 cm.
- Gli accessori LinQ da 41 cm possono essere installati sul coperchio per aumentare la capacità di carico.

- Facilmente trasportabile grazie alla maniglia rigida. Il sistema antivibrazioni impedisce alla maniglia di muoversi durante la guida.
- I piedini di supporto a livello delle cerniere consentono al bauletto di stare in piedi da solo.
- Il design compatto consente di ottenere il massimo campo visivo posteriore.
- Serratura sulla parte anteriore del bauletto (due chiavi incluse).
- Per posizione e requisiti di installazione, consultare la tabella.

Cassetta di carico LinQ (90 L)

Maverick R, Maverick R MAX

715005274

- Realizzata in polietilene.
- Capacità di carico di 90 L.
- Facile da installare e rimuovere grazie al sistema LinQ.
- Può essere immediatamente installata sul veicolo grazie agli ancoraggi LinQ di serie.
- 6 maniglie sul perimetro per un semplice fissaggio di funi elastiche.
- Possibilità di installare i portautensili (715008896) sul cestino.
- Per posizione e requisiti di installazione, consultare la tabella.

Accessori di carico LinQ

Bauletto posteriore LinQ (96 L)

Maverick R, Maverick R MAX

715007182



- Bauletti resistenti alle intemperie realizzati in polipropilene antiurto stampato a iniezione rinforzato con fibra di vetro.
- Offre una capacità massima di trasporto di 96 L e 15 kg.
- Facile da installare e da rimuovere grazie sistema LinQ.
- Può essere immediatamente installato sul veicolo grazie agli ancoraggi LinQ di serie.
- Possibilità di installazione in combinazione con i bauletti laterali LinQ (13,5 L) per una soluzione di carico completa.
- Compatibili con il portapacchi inclinabile.
- Per posizione e requisiti di installazione, consultare la tabella.

Bauletti laterali LinQ (13,5 L)

Maverick R, Maverick R MAX

715007372



- Bauletti resistenti alle intemperie realizzati in polipropilene antiurto stampato a iniezione rinforzato con fibra di vetro.
- Offrono una capacità massima di trasporto di 13,5 L e 5 kg ciascuno.
- Facili da installare e da rimuovere grazie al sistema LinQ.
- Possibilità di installare fino a due accessori LinQ da 41 cm fra i bauletti laterali LinQ (13,5 L).
- Possibilità di installazione in combinazione con il bauletto LinQ (96 L) per una soluzione di carico completa.
- Compatibili con il portapacchi inclinabile.
- Per posizione e requisiti di installazione, consultare la tabella.

Supporti LinQ

Portautensili LinQ

Maverick R, Maverick R MAX

715007358



- Portautensili estremamente versatile.
- Il pratico snodo permette di posizionare gli attrezzi con qualsiasi orientamento.
- Vendita in coppia.

Supporti LinQ per attrezzature

Maverick R, Maverick R MAX

715005340



- Questi supporti flessibili e robusti proteggono le attrezzature e si adattano ad attrezzi di diametro compreso tra 2,5 e 10 cm.
- Sistema robusto per il trasporto di archi, canne da pesca, rastrelli, utensili agricoli e altro.
- Pulsante di sgancio che apre rapidamente il morsetto per un facile accesso all'attrezzatura.
- Base robusta, costruita per le avventure più dure.
- Facilitano il trasporto delle attrezzature combinando i supporti per attrezzature LinQ con il sistema LinQ.
- Orientabili a 360°.
- Vendita in coppia.

Supporto LinQ

Adattatore LinQ

Maverick R, Maverick R MAX

715003058



- Vendita in confezioni da 4 pezzi.
- Consente l'installazione del portautensili LinQ sul portapacchi Adventure per tettuccio.

Kit di installazione di base LinQ

Maverick R, Maverick R MAX

715008125



- Supporti unici di fissaggio utilizzabili con qualsiasi accessorio per il sistema LinQ.
- Comprende: Due basi LinQ e il materiale necessario per il montaggio.

Serratura LinQ

Maverick R, Maverick R MAX

860201968



- Un modo semplice per bloccare in modo sicuro la maggior parte degli accessori LinQ.
- Il coperchio della serratura la protegge dagli elementi.
- Anticorrosione.
- Confezione da 1, include due chiavi.
- Non compatibile con il refrigeratore LinQ da 16 litri, la cassetta degli attrezzi LinQ, il portautensili LinQ oppure i supporti per attrezzature LinQ.

Cinghie di ancoraggio con cricchetto per ruota di scorta

Maverick R, Maverick R MAX

280000955



- Cinghie di ancoraggio con cricchetto a 3 vie ed estremità ad anello.
- Progettate per fissare saldamente le ruote di scorta su accessori dotati di appositi punti di ancoraggio integrati.
- Regolabili per essere compatibili con le più comuni misure di pneumatici per UTV.
- Cricchetto e anello di giunzione in robusto acciaio zincato.
- Necessarie per il fissaggio della ruota di scorta sul portapacchi Adventure per tettuccio.

PORTAPACCHI E TRASPORTO

Portapacchi

Portapacchi inclinabile LinQ

Maverick R, Maverick R MAX

715009465



- Solido e resistente, il portapacchi inclinabile LinQ contribuisce a mantenere il carico saldamente in posizione.
- Rivestimento anticorrosione con resistente verniciatura a polvere.
- Azionabile tramite cilindri a gas, bloccabile in posizione aperta.
- Possibilità di installare fino a tre accessori LinQ da 41 cm sulla parte superiore del portapacchi.
- Compatibile con gli accessori LinQ per l'installazione sotto il portapacchi.
- Offre punti di ancoraggio per il supporto per la ruota di scorta.
- Cinghie di ancoraggio per ruota di scorta vendute separatamente.

Nuovo portapacchi Adventure per tettuccio

Maverick R

715007186

Maverick R MAX

715008073



- La soluzione ideale per il trasporto. Porta con te tutta l'attrezzatura che ti occorre per affrontare qualsiasi esperienza fuori strada.
- Realizzato in leggero acciaio tubolare da 3,2 cm di diametro.
- Portata massima di 34 kg.
- Questo portapacchi è dotato di una regolazione dell'altezza per adattarsi con precisione a un tettuccio di serie o a un tettuccio dotato di convogliatore Cold Air.
- Punti di fissaggio integrati per i fari.
- Offre punti di ancoraggio per la ruota di scorta.
- Può essere completato con l'adattatore LinQ (715003058) sul lato.
- Le cinghie di ancoraggio per ruota di scorta sono vendute separatamente.
- Per l'installazione è necessario il tettuccio sportivo.
- Per l'installazione su Maverick R MAX è necessario il tettuccio sportivo (715008074).

Spazio di carico

NOVITÀ Borsa per console centrale

Maverick R MAX

715007895



- Questa borsa, resistente alle intemperie, custodisce l'attrezzatura in modo sicuro e protetto mentre si viaggia.
- Soluzione di carico supplementare per il passeggero anteriore e posteriore.
- Accessibile dai sedili anteriori e posteriori.
- Fissare la borsa fra i sedili per massimizzare lo spazio inutilizzato e aumentare la capacità di carico del veicolo.
- Volume 23 L.
- Tasca dedicata agli occhiali protettivi.
- Tasche laterali rimovibili per riporre ulteriori oggetti o rifiuti.
- Tasche laterali trasparenti per cellulari.

Borsa per schienale

Maverick R, Maverick R MAX

715007371



- Questa borsa, resistente alle intemperie, custodisce l'attrezzatura in modo sicuro e protetto mentre si viaggia.
- Fissare la borsa fra i sedili per massimizzare lo spazio inutilizzato e aumentare la capacità di carico del veicolo.
- Questa borsa ha una capacità di 6 L ed è dotata di scomparti esterni in rete e di una rete interna flessibile per tenere gli oggetti al loro posto.
- La base termoformata si fissa alle porte, consentendo l'installazione della borsa.
- La struttura morbida rende la borsa sufficientemente flessibile per contenere oggetti di forma irregolare.

Borsa per tettuccio

Maverick R, Maverick R MAX

715007379



- Questa borsa, resistente alle intemperie, custodisce l'attrezzatura in modo sicuro e protetto mentre si viaggia.
- Permette di sfruttare in modo intelligente lo spazio sopra la testa degli occupanti per aumentare di 9 L la capacità di carico del veicolo.
- La base termoformata si fissa al tettuccio per facilitare l'installazione della borsa e la struttura morbida rende la borsa abbastanza flessibile da adattarsi a carichi di forma irregolare.
- Dispone di una funzione di sospensione per un più facile accesso agli oggetti nella borsa e di una rete integrata per un maggiore spazio di trasporto.
- Contiene due sezioni: una borsa fissa e una borsa rimovibile che può essere trasportata.
- La tasca frontale trasparente compatibile con touchscreen consente di accedere facilmente allo smartphone.

NOVITÀ Borse per parte superiore porte posteriori

Maverick R, Maverick R MAX

715007893



- Borse resistenti alle intemperie, che custodiscono l'attrezzatura in modo sicuro e protetto mentre si viaggia.
- Le borse porta si inseriscono nell'apertura superiore della porta per aumentare lo spazio di carico del veicolo.
- Ogni borsa è progettata come una tasca da 5 litri con scomparti interni in rete.
- La base termoformata si fissa alle porte, consentendo l'installazione delle borse.
- La struttura morbida rende la borsa sufficientemente flessibile per contenere oggetti di forma irregolare.
- Imbottitura per i gomiti per un maggiore comfort.
- Vendita in coppia.

Borse per parte superiore porta

Maverick R, Maverick R MAX

715008065



- Queste borse, resistenti alle intemperie, custodiscono l'attrezzatura in modo sicuro e protetto mentre si viaggia.
- Le borse porta si inseriscono nell'apertura superiore della porta per aumentare lo spazio di carico del veicolo.
- Ogni borsa è progettata come una tasca da 5 litri con scomparti interni in rete.
- La base termoformata si fissa alle porte, consentendo l'installazione delle borse.
- La struttura morbida le rende sufficientemente flessibili per contenere oggetti di forma irregolare.
- Imbottitura per i gomiti per un maggiore comfort.
- Vendita in coppia.

Borse per parte inferiore porta

Maverick R, Maverick R MAX

715007324



- Queste borse, resistenti alle intemperie, custodiscono l'attrezzatura in modo sicuro e protetto mentre si viaggia.
- Le borse porta si inseriscono nell'apertura inferiore della porta per aumentare lo spazio di carico del veicolo.
- Ogni borsa è progettata come una tasca da 5 litri con scomparti interni in rete.
- La base termoformata si fissa alle porte, consentendo l'installazione delle borse.
- La struttura morbida le rende sufficientemente flessibili per contenere oggetti di forma irregolare.
- Imbottite per un maggiore comfort.
- Vendita in coppia.
- Non compatibili con gli altoparlanti per le porte (sistema audio di Livello 5).

Borsa portaoggetti per il passeggero

Maverick R, Maverick R MAX

715008080



- Questa borsa, resistente alle intemperie, custodisce l'attrezzatura in modo sicuro e protetto mentre si viaggia.
- Borsa che si installa sul sedile del passeggero per aumentare la capacità di carico del veicolo.
- La borsa ha una capacità di trasporto di 55 L ed è divisa in due scomparti.
- Lo scomparto superiore è isolato per mantenere le bevande fredde e comprende due portabicchieri.
- Tasca aggiuntiva interna per riporre altri oggetti, ad esempio un telefono cellulare.
- Lo scomparto inferiore è accessibile da entrambi i lati e funge da ampia tasca per riporre vari oggetti.
- La tasca staccabile nella parte anteriore della borsa può essere utilizzata come contenitore per i rifiuti.

Rete portaoggetti per pannello posteriore

Maverick R, Maverick R MAX

715008312



- Rete portaoggetti dietro il sedile del passeggero per un maggiore spazio di trasporto.

Sportelli laterali per pianale di carico

Maverick R, Maverick R MAX

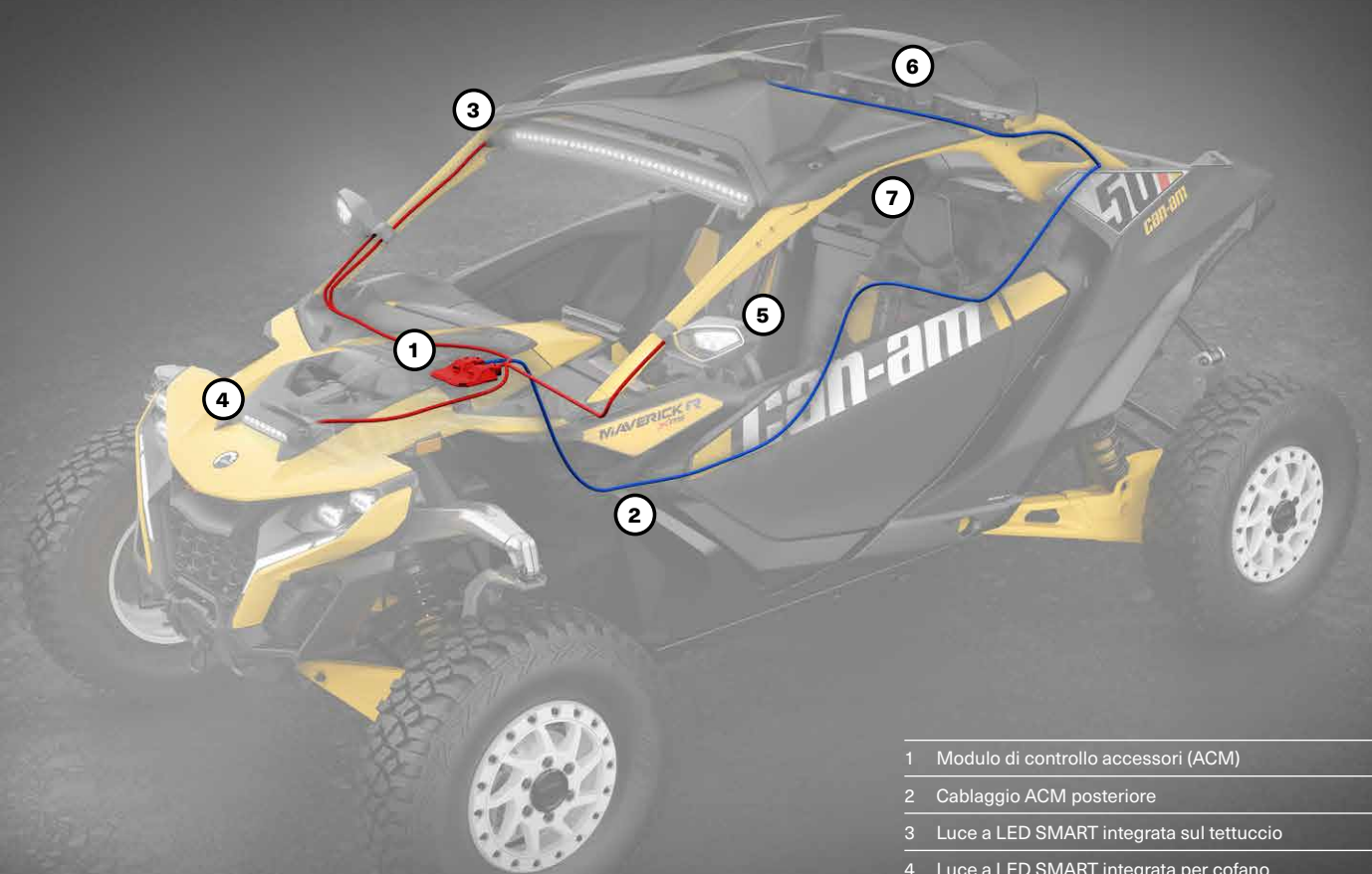
715009154



- Creano una soluzione di trasporto dalle cavità del pianale posteriore dell'unità.
- Perfetti per alloggiare gli elementi per fuori strada e di sicurezza che rimangono sul veicolo.
- Include due sportelli laterali per pianale, uno per ciascun lato.

GLI ACCESSORI DIVENTANO INTELLIGENTI

Massimizza la tua esperienza di guida con le informazioni sul veicolo live dalla centralina.



- | | |
|---|-----------------------------------------------------|
| 1 | Modulo di controllo accessori (ACM) |
| 2 | Cablaggio ACM posteriore |
| 3 | Luce a LED SMART integrata sul tettuccio |
| 4 | Luce a LED SMART integrata per cofano |
| 5 | Luci a LED SMART integrate per specchietti laterali |
| 6 | Luci a LED SMART posteriori |
| 7 | Separatore di particolato SMART |

Gli Accessori Can-Am SMART sono i primi del settore!

Gestiti dall'ACM (Accessory Control Module) Can-Am, gli accessori SMART reagiscono ai vari sensori del veicolo. Ad esempio, le luci passano da modalità diffusa a faretto quando si viaggia a velocità sostenuta e seguono la direzione di una curva in base alla sterzata.

ACCESSORI ACM E SMART

Modulo di controllo accessori (ACM)

Modulo di controllo accessori

Maverick R, Maverick R MAX

715009796



- Rendiamo SMART gli accessori utilizzando le informazioni in tempo reale della ECU (centralina) del veicolo per massimizzare l'esperienza con gli accessori.
- Collega gli accessori al display touchscreen a colori da 10,25".
- Facile installazione degli accessori (plug-and-play).
- Crea un ecosistema che rende l'installazione degli accessori più semplice e rapida.
- Include il cablaggio anteriore ACM per collegare al modulo di controllo accessori (sono disponibili due connettori ausiliari) gli accessori SMART installati anteriormente.
- Richiede il cablaggio posteriore ACM (715009268) per collegare al modulo di controllo accessori gli accessori SMART montati posteriormente.

Cablaggio ACM posteriore

(Immagine non disponibile)

Maverick R, Maverick R MAX

715009268

- Necessario per collegare gli accessori e le luci posteriori all'ACM.
- Crea un ecosistema che rende l'installazione degli accessori più semplice e rapida.
- Sono disponibili cinque connettori ausiliari.

Centro di controllo SMART per ACM

Maverick R, Maverick R MAX

715007712



- Consente di controllare gli accessori selezionando varie modalità. L'area luminosa attorno al pulsante indica che la modalità è attiva.
- Le icone si illuminano quando gli accessori sono attivati.
- Per modificare i comandi degli accessori senza dover distogliere lo sguardo dal percorso, è sufficiente scegliere il pulsante dell'accessorio desiderato (accesso rapido).
- Pulsante All Front LED Off per spegnere tutte le luci anteriori con un solo clic. Vengono richiamate le ultime impostazioni programmate quando si preme nuovamente questo pulsante.
- 6 pulsanti pre-programmati (barre luci, parabrezza PowerFlip, tutti i LED anteriori spenti, luci di cornering) e 8 pulsanti programmabili da personalizzare in base agli accessori installati.

Accessori SMART

NOVITÀ Separatore di particolato SMART

Maverick R, Maverick R MAX

715007187

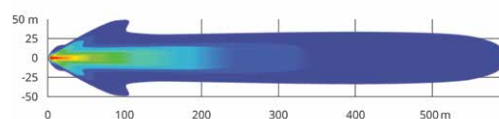


- Filtra fino al 96% della polvere prima dell'aspirazione dell'aria.
- La velocità della ventola si regola con la velocità/il numero di giri del veicolo se dotato di ACM (Accessory Control Module).
- Si monta direttamente sul condotto di aspirazione dell'aria di serie.
- Per l'installazione è necessario il tubo del condotto di aspirazione (706600403).
- Ventola IP68.
- Richiede il cablaggio per separatore di particolato (715008890) quando non dotato di ACM.
- Mantiene il filtro dell'aria pulito più a lungo.
- Mantiene le prestazioni del motore.

Luce a LED SMART integrata sul tettuccio

Maverick R, Maverick R MAX

715007322

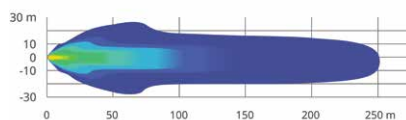


- Montata sotto il tettuccio per un look inconfondibile.
- Compatibile con il parabrezza, eccetto parabrezza PowerFlip (715009900).
- L'intensità varia (aumenta o diminuisce) in base alla velocità del veicolo con l'installazione del modulo di controllo accessori (ACM) (rapporto Spot/Flood).
- Fascio luminoso combinato Spot/Flood.
- 22.100 lumen.
- Spento/Anabbagliante/Abbagliante (interruttore attivato).
- Spento/Anabbagliante/Abbagliante/Modalità SMART automatica (modulo di controllo degli accessori (ACM) attivato).
- Il modulo di controllo accessori (715009796) è necessario per la funzionalità SMART.
- Cablaggio elettrico (715008209) necessario per collegare e azionare la luce a LED integrata per tettuccio (715007322), per accensione e spegnimento quando l'ACM non è installato. Venduto separatamente.

Luce a LED SMART integrata per cofano

Maverick R, Maverick R MAX

715007378

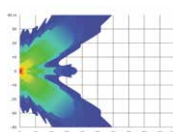


- Montata a filo della calotta del cofano per un look inconfondibile.
- L'intensità varia (aumenta o diminuisce) in base alla velocità del veicolo con l'installazione del modulo di controllo accessori (ACM) (rapporto Spot/Flood).
- Fascio luminoso combinato Spot/Flood.
- 5.250 lumen.
- Spento/Anabbagliante/Abbagliante (interruttore attivato).
- Spento/Anabbagliante/Abbagliante/Modalità SMART automatica (modulo di controllo degli accessori (ACM) attivato).
- Il modulo di controllo accessori (715009796) è necessario per la funzionalità SMART.
- Cablaggio (715008211) necessario per accensione/spegnimento quando l'ACM non è installato. Venduto separatamente.

Luci a LED SMART integrate per specchietti laterali

Maverick R, Maverick R MAX

715007185



- Illuminano gli angoli.
- Aumentano l'ampiezza dei fasci luminosi e illuminano le ruote per una maggiore visibilità.
- Ampio fascio luminoso.
- 3.000 lumen per ciascun faro.
- Illuminazione dinamica destra e sinistra con installazione del modulo di controllo accessori (Accessory Control Module, ACM). Segue l'input del volante.
- Il modulo di controllo accessori (715009796) è necessario per la funzionalità SMART.
- Sono necessari gli specchietti laterali in alluminio (715007363).
- Cablaggio elettrico (715008212) necessario per collegare e azionare le luci a LED integrate per specchietti laterali, per accensione e spegnimento quando l'ACM non è installato. Venduto separatamente.

Luci a LED SMART posteriori

Maverick R, Maverick R MAX

715007727



- Progettate da Can-Am per rendersi visibili ai veicoli che seguono, specialmente in presenza di polvere o in condizioni difficili.
- Quattro modalità disponibili:
 - Modalità Trail: funge da luce posteriore e luce dei freni.
 - Modalità Chasing: mostra una serie di luci ambra e funge da luce dei freni.
 - Modalità Work: luce bianca per illuminare il pianale di carico.
 - Modalità Reverse (se collegata al modulo di controllo accessori (ACM)): funge da luce di retromarcia.
- Modulari per consentire l'installazione in presenza di accessori montati sul roll cage posteriore.
- Installazione plug-and-play con il modulo di controllo accessori (ACM).
- Per la funzionalità SMART sono necessari il modulo di controllo accessori (715009796) e il cablaggio ACM posteriore (715009268).
- Cablaggio elettrico (715008210) necessario per collegare e azionare le luci LED posteriori (715007727), per accensione e spegnimento non smart quando l'ACM non è installato.

NOVITÀ Kit tergicristalli e lavavetri intermittente SMART PowerFlip

Maverick R, Maverick R MAX

715008555



- Erogatore del liquido lavavetri perfettamente nascosto nel veicolo.
- Deve essere installato con il parabrezza PowerFlip (venduto separatamente).
- Funzione di velocità intermittente SMART e fissa per il tergicristallo disponibile quando il kit è installato in combinazione con l'ACM.
- Cablaggio elettrico (715008855) necessario per collegare e azionare il kit tergicristalli e lavavetri quando l'ACM non è installato (venduto separatamente).

Kit tergicristalli e lavavetri intermittente SMART

Maverick R, Maverick R MAX

715007173



- Una soluzione ideale per mantenere il parabrezza pulito in caso di pioggia o quando si guida su fondi fangosi o bagnati.
- Meccanismo del tergicristalli ed erogatore del liquido lavavetri perfettamente nascosti nel veicolo.
- Il tergicristalli e l'erogatore del liquido lavavetri si installano nella parte inferiore del parabrezza per garantire la massima visibilità.
- Per l'utilizzo con i parabrezza in vetro o con rivestimento antigraffio.
- Funzione di velocità intermittente SMART e fissa per il tergicristallo disponibile quando il kit è installato in combinazione con l'ACM.
- Cablaggio elettrico (715008855) necessario per collegare e azionare il kit tergicristalli e lavavetri (715007173), per accensione e spegnimento quando l'ACM non è installato.

ILLUMINAZIONE

Fari SMART

LUCI SMART QUANDO È INSTALLATO ACM

Funzionalità SMART	Luce a LED SMART integrata sul tettuccio 715007322	Luce a LED SMART integrata per cofano 715007378	Luci a LED SMART integrate per specchietti laterali 715007185	Luci a LED SMART posteriori 715007727
	Modulo di controllo accessori (ACM) e cablaggio ACM anteriore 715009796			Specchietti laterali in alluminio 715007363 + Modulo di controllo accessori (ACM) e cablaggio ACM anteriore 715009796

LUCI SMART QUANDO NON È INSTALLATO ACM

Funzionalità ON/OFF	Luce a LED SMART integrata sul tettuccio 715007322	Luce a LED SMART integrata per cofano 715007378	Luci a LED SMART integrate per specchietti laterali 715007185	Luci a LED SMART posteriori 715007727
	Cablaggio 715008209	Cablaggio 715008211	Specchietti laterali in alluminio 715007363 + Cablaggio 715008212	Cablaggio 715008210

*Tutte le luci sono destinate solo all'uso fuoristrada.

Fari BAJA

2 Scegli le luci

LUCI BAJA QUANDO È INSTALLATO ACM

1 Scelta del punto di montaggio	Barra di luci LED Baja Designs OnX6 Arc da 102 cm 710006818	Barra di luci LED Baja Designs OnX6 da 25 cm 710006819	Luci LED Baja Designs XL Sport 710006821	Luci LED Baja Designs Squadron Sport 710006820	Luci LED Baja Designs XL80 710005041	
	Paraurti anteriore Desert (715007311, 715007691 o 715009926)	N/D	Adattatore ACM per barra di luci LED 715008213	Adattatore ACM per luci LED 715007715	Adattatore ACM per luci LED 715007715	Adattatore ACM per luci LED 715007715
	Paraurti anteriore Trail (715010071, 715010072 o 715009925)		Adattatore ACM per barra di luci LED 715008213			
	Tettuccio con barra di supporto per luci (715003529)		N/D			
	Kit di montaggio fari per tettuccio – Posizione bassa (715008585)	Adattatore ACM per barra di luci LED 715008213	N/D	N/D		
	Kit di montaggio fari per tettuccio – Posizione alta (715007930)					

2 Scegli le luci

LUCI BAJA QUANDO NON È INSTALLATO ACM

1 Scelta del punto di montaggio	Barra di luci LED Baja Designs OnX6 Arc da 102 cm 710006818	Barra di luci LED Baja Designs OnX6 da 25 cm 710006819	Luci LED Baja Designs XL Sport 710006821	Luci LED Baja Designs Squadron Sport 710006820	Luci LED Baja Designs XL80 710005041	
	Paraurti anteriore Desert (715007311, 715007691 o 715009926)	N/D	Cablaggio 715008863	Cablaggio 715008865	Cablaggio 715008865	Cablaggio 715008863
	Paraurti anteriore Trail (715010071, 715010072 o 715009925)					
	Tettuccio con barra di supporto per luci (715003529)					
	Kit di montaggio fari per tettuccio – Posizione bassa (715008585)	Cablaggio 715008864	N/D			
	Kit di montaggio fari per tettuccio – Posizione alta (715007930)					

3 Ordine

Ordinare tutti i numeri di parte all'intersezione delle caselle

**Nota: se si installano più kit di luci, sono necessari cavi di alimentazione per luci o kit di montaggio aggiuntivi.*

*Tutte le luci sono destinate solo all'uso fuoristrada.

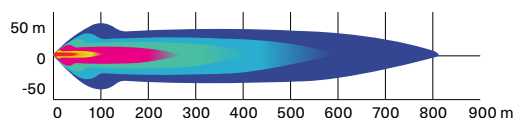
Barra di luci LED Baja Designs OnX6 Arc da 102 cm

Maverick R, Maverick R MAX

710006818



29 .000
lumen



- Barra di luci da 252 W con un'emissione di 29.000 lumen.
- Equipaggiata con 24 LED Cree XM-L2.
- Curva fotometrica guida/combo per un compromesso ideale tra illuminazione ravvicinata e a distanza.
- Progettata per essere installata sui tettucci dotati di barra di supporto per luci.
- Richiede il cavo di alimentazione per fari e la barra di supporto per luci.

- Adattatore ACM necessario (715008213) per collegare le barre di luci LED Baja Designs al cablaggio ACM.
- Cablaggio elettrico (715008864) necessario per collegare e azionare la barra luci LED Baja Designs OnX6 Arc da 102 cm (710006818), per accensione e spegnimento quando l'ACM non è installato.
- Per l'installazione è richiesto il kit di montaggio Baja Designs (715007930 o 715008585).
- Per posizione e requisiti di installazione, consultare la tabella.

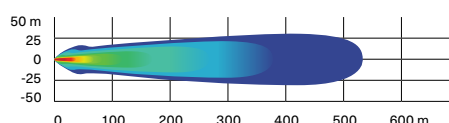
Barra di fari a LED Baja Designs OnX6 da 25 cm

Maverick R, Maverick R MAX

710006819



12 .460
lumen



- Barra di luci da 108 W con un'emissione di 12.460 lumen.
- Equipaggiata con 6 LED Cree XM-L2.
- Curva fotometrica guida/combo per un compromesso ideale tra illuminazione ravvicinata e a distanza.
- Due impostazioni di intensità (alta/bassa).

- Richiede il cavo di alimentazione per luci Baja Designs.
- Adattatore ACM necessario (715008213) per collegare le barre di luci LED Baja Designs al cablaggio ACM.
- Cablaggio elettrico (715008863) necessario per collegare e azionare la barra luci LED Baja Designs OnX6 Arc da 25 cm (710006819), per accensione e spegnimento quando l'ACM non è installato.
- Per posizione e requisiti di installazione, consultare la tabella.

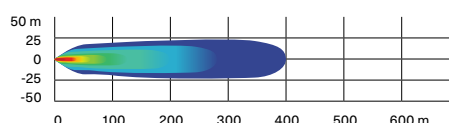
Luci LED Baja Designs XL80

Maverick R, Maverick R MAX

710005041



9 .500
lumen



- 80 W per faretto, per un'emissione di 9.500 lumen.
- 4 LED Cree XHP50 per faretto.
- Due impostazioni di intensità (alta/bassa).
- Curva fotometrica guida/combo per un compromesso ideale tra illuminazione ravvicinata e a distanza.
- Richiedono il cavo di alimentazione per luci Baja Designs.
- Vendita in coppia.

- Dimensioni: 11,4 cm x 11,4 cm.
- Adattatore ACM necessario (715007715) per collegare le luci LED Baja Designs al cablaggio ACM.
- Cablaggio elettrico (715008863) necessario per collegare e azionare le luci a LED Baja Designs (710005041), per accensione e spegnimento quando l'ACM non è installato.
- Per posizione e requisiti di installazione, consultare la tabella.

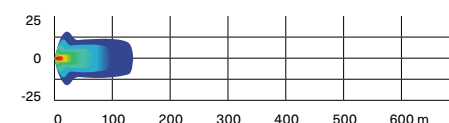
Luci LED Baja Designs Squadron Sport

Maverick R, Maverick R MAX

710006820



3 .150
lumen



- 26 W per faretto, per un'emissione di 3.150 lumen.
- 4 LED Cree XP-G2 per faretto.
- Ampia illuminazione angolare specificamente progettata per migliorare la visibilità in curva e in presenza di polvere e/o nebbia.
- Vendita in coppia.

- Dimensioni: 7,6 cm x 7,6 cm.
- Cablaggio elettrico (715008865) necessario per collegare e azionare le luci LED Baja Designs Squadron Sport (710006820), per accensione e spegnimento quando l'ACM non è installato.
- Per posizione e requisiti di installazione, consultare la tabella.

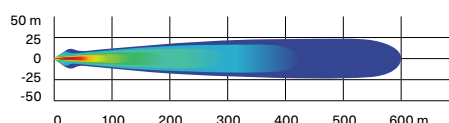
Luci LED Baja Designs XL Sport

Maverick R, Maverick R MAX

710006821



3 .150
lumen



- 26 W per faretto, per un'emissione di 3.150 lumen.
- 4 LED Cree XP-G2 per faretto.
- La luce spot per alta velocità proietta un fascio luminoso più lungo e stretto per illuminare a maggiore distanza.
- Richiedono il cavo di alimentazione per luci Baja Designs.
- Vendita in coppia.

- Dimensioni: 11,4 cm x 11,4 cm.
- Adattatore ACM necessario (715007715) per collegare le luci LED Baja Designs al cablaggio ACM.
- Cablaggio elettrico (715008865) necessario per collegare e azionare le luci a LED Baja Designs XL Sport (710006821), per accensione e spegnimento quando l'ACM non è installato.
- Per posizione e requisiti di installazione, consultare la tabella.

Kit di montaggio luci Baja Designs – Posizione alta	Maverick R, Maverick R MAX	715007930
------------------------------------------------------------	----------------------------	------------------



- Sistema di montaggio per barra di luci LED Baja Designs OnX6 Arc da 102 cm.
- Compatibile con il convogliatore Cold Air per tettuccio.

Kit di montaggio luci Baja Designs – Posizione bassa	Maverick R, Maverick R MAX	715008585
-------------------------------------------------------------	----------------------------	------------------



- Sistema di montaggio per barra di luci LED Baja Designs OnX6 Arc da 102 cm.
- Non compatibile con il convogliatore Cold Air per tettuccio.

IMPIANTI AUDIO

Sistema audio JL Can-Am – Livello 5	Maverick R, Maverick R MAX	715007957
--------------------------------------------	----------------------------	------------------



- Ottimizzato per offrire una qualità audio straordinaria e calibrato per migliorare l'esperienza con l'audio.
- Progettato per adattarsi perfettamente al veicolo, per un look completamente integrato.
- Progettato per garantire la tipica robustezza Can-Am anche nelle condizioni di guida più difficili.
- Controllato attraverso il display touchscreen a colori da 10,25" o dall'unità sorgente Can-Am JL Audio.
- Realizzato con componenti JL Audio di qualità superiore, fra i quali sei altoparlanti da 165 mm (due sul cruscotto, due nelle porte e due surround), nonché due subwoofer da 254 mm e 250 W sotto il sedile che miglioreranno l'esperienza per pilota e passeggero.
- Gli altoparlanti includono un'illuminazione del cono a LED RGB regolabile.
- Utilizza un MX500/4 per alimentare i sei altoparlanti e un MX500/1 per alimentare i subwoofer sotto i sedili.
- Completa il tettuccio audio Can-Am – Livello 4 (715007309).

Nuovo tettuccio audio JL Can-Am – Livello 4	Maverick R	715007309
	Maverick R MAX	715007967



- Tettuccio completo con sistema premium JL Audio per Maverick R.
- Componenti e struttura completamente sigillati e impermeabili.
- Facile da installare e connettere.
- Controllato attraverso il display touchscreen a colori da 10,25" o dall'unità sorgente Can-Am JL Audio.
- I componenti resistenti alle intemperie includono quattro altoparlanti coassiali da 20 cm (6 altoparlanti per MAX) e un amplificatore da 500 W.
- Il sistema è calibrato in modo professionale per un suono eccezionale, anche quando sei in movimento con il tuo Maverick R.
- Gli altoparlanti offrono illuminazione RGB a LED regolabile del cono, controllata tramite un'app sullo smartphone.
- Specifico per il tuo tipo di utilizzo.
- Quando abbinato al sistema audio Can-Am – Livello 3 (715007954) o Livello 5 (715007957) offre un'esperienza sonora di altissimo livello.
- Non compatibile con i portapacchi per tettuccio Adventure (715008073 o 715007186).

Sistema audio JL Can-Am – Livello 3	Maverick R, Maverick R MAX	715007954
--------------------------------------------	----------------------------	------------------



- Ottimizzato per offrire una qualità audio straordinaria e calibrato per migliorare l'esperienza con l'audio.
- Progettato per adattarsi perfettamente al veicolo, per un look completamente integrato.
- Progettato per garantire la tipica robustezza Can-Am anche nelle condizioni di guida più difficili.
- Controllato attraverso il display touchscreen a colori da 10,25" o dall'unità sorgente Can-Am JL Audio.
- Realizzato con componenti JL Audio di qualità superiore, fra i quali quattro altoparlanti da 165 mm (due sul cruscotto e due surround) e un subwoofer da 254 mm e 250 W sotto il sedile che miglioreranno l'esperienza per pilota e passeggero.
- Utilizza un MX280/4 per alimentare i quattro altoparlanti e un MX500/1 per alimentare il subwoofer sotto il sedile.
- Facile da installare, con la possibilità di aggiungere un secondo subwoofer (715007310).
- Completa il tettuccio audio Can-Am – Livello 4 (715007309).

Kit di apertura tettuccio Can-Am JL Audio	Maverick R, Maverick R MAX	715008164
--------------------------------------------------	----------------------------	------------------



- Si associa al tettuccio Can-Am JL Audio – Livello 4 (715007309 o 715007967) per l'opzione di apertura.
- Non compatibile con il convogliatore Cold Air per tettuccio e il portapacchi per tettuccio.

Subwoofer Can-Am JL Audio	Maverick R, Maverick R MAX	715007310
----------------------------------	----------------------------	------------------



- Ottimizzato per offrire una qualità audio straordinaria e calibrato per migliorare l'esperienza con l'audio.
- Progettato per garantire la tipica robustezza Can-Am anche nelle condizioni di guida più difficili.
- Facile da installare, questo subwoofer da 254 mm e 250 W sotto il sedile migliora l'esperienza del pilota e del passeggero.
- Quando abbinato al sistema audio Can-Am – Livello 3 (715007954) o al tettuccio audio Can-Am – Livello 4 (715007309), questo componente premium JL Audio crea un'esperienza sonora di altissimo livello.
- Per aggiungere uno o due subwoofer al tettuccio Can-Am JL Audio – Livello 4, è necessario un amplificatore Can-Am JL Audio (715007714).

Amplificatore Can-Am JL Audio	Maverick R, Maverick R MAX	715007714
--------------------------------------	----------------------------	------------------



- Ottimizzato per offrire una qualità audio straordinaria e calibrato per migliorare l'esperienza con l'audio.
- Progettato per adattarsi perfettamente al veicolo per un'integrazione completa.
- Progettato per garantire la tipica robustezza Can-Am anche nelle condizioni di guida più difficili.
- Questo MX500/1 è un componente JL Audio di qualità superiore ed è utilizzato per alimentare uno o due subwoofer da 250 W sotto i sedili.
- Quando abbinato al tettuccio audio Can-Am - Livello 4 (715007309 o 715007967) crea un'esperienza sonora di altissimo livello.
- È necessario per aggiungere uno o due subwoofer al tettuccio JL Audio Can-Am – Livello 4.
- Facile installazione, supporto di fissaggio incluso.

Unità sorgente Can-Am JL Audio	Maverick R, Maverick R MAX	715008230
---------------------------------------	----------------------------	------------------



- Necessaria con tutti i livelli Can-Am Audio JL installati su veicoli privi di display touchscreen a colori da 10,25".
- Progettato per adattarsi perfettamente al veicolo per un look completamente integrato.
- Compatibile AM/FM/Bluetooth.

ACCESSORI ELETTRICI ED ELETTRONICI

Supporto per dispositivi elettronici	Maverick R, Maverick R MAX	715007176
---------------------------------------------	----------------------------	------------------



- Estende di 4 L la capacità di carico del portaoggetti e include un sicuro supporto magnetico regolabile per i dispositivi elettronici.
- Robusta struttura in polipropilene rinforzato in fibra stampato a iniezione per un'installazione perfetta e semplice.
- Magnete con portata di 10 volte superiore del peso di qualsiasi dispositivo elettronico per affrontare con sicurezza anche i terreni più accidentati.
- 2 posizioni possibili per il dispositivo elettronico: verticale e orizzontale. Supporto regolabile in 2 posizioni: verso il passeggero o verso il pilota per una migliore esperienza di guida e coinvolgimento.
- Include tutto quanto necessario per l'installazione sul proprio dispositivo elettronico preferito: 2 piastre Can-Am preassemblate con adesivo 3M multisuperficie.

Supporto per cellulare	Maverick R, Maverick R MAX	715008786
-------------------------------	----------------------------	------------------



- Lo sportello impermeabile consente un perfetto posizionamento del telefono.
- Offre tecnologia touch screen capacitiva e resistiva.
- Il sistema di molle nella piastra posteriore si regola automaticamente in base allo spessore.
- Si adatta a tutti i cellulari con dimensioni comprese entro 185 mm x 85 mm x 15 mm.
- Funziona con quasi tutti i cavi di ricarica.
- Non include cellulare o cavi di ricarica.
- Richiede il supporto per dispositivi elettronici (715007176) per il fissaggio del supporto per cellulari.

Protezione display a colori touchscreen	Veicolo dotato di display a colori touchscreen da 10,25"	860202680
------------------------------------------------	----------------------------------------------------------	------------------



- Fornisce ulteriore protezione per il display digitale touchscreen da 10,25".
- Protegge da graffi provocati da ghiaccio, sassi, rami o altri detriti di piccole dimensioni.
- Trattamento anti-riflesso per garantire una visibilità ottima.
- Comprende strumenti per pulizia: salvietta umida, salvietta asciutta, assorbiti-polvere e panno morbido.

Kit installazione batteria ausiliaria

Maverick R, Maverick R MAX

715007837



- Consente al pilota di aggiungere una seconda batteria o di sostituire la batteria originale (18 Ah o 30 Ah) per una configurazione con doppia batteria. Consigliato per alimentare componenti elettrici ausiliari quali impianti audio o verricelli.
- Protezione automatica contro il rischio di scaricamento.
- Si installa dietro al sedile per facile accesso.
- Richiede l'acquisto di una seconda batteria e della relativa minuteria (non inclusa e venduta separatamente).
- Dotata di modulo elettronico che impedisce ai componenti elettrici ausiliari di scaricare la batteria principale.

VERRICELLI

Verricelli Can-Am HD

Verricello Can-Am HD 4500

Maverick R, Maverick R MAX

715006416



- Maniglia della frizione dal design ergonomico.
- Ingranaggi e supporti in robusto acciaio per una coppia superiore e una maggiore durata.
- Freno automatico al 100%.
- Solenoide sigillato per la massima protezione in qualsiasi condizione meteo.
- Telecomando cablato resistente alle intemperie e interruttore sul cruscotto.
- Conformità CE.
- Capacità di trazione di 2.041 kg.
- 13,1 m di cavo in acciaio da 6,3 mm.
- Passacavo a rulli a 4 vie per impieghi gravosi.
- È richiesto il cablaggio elettrico per verricello (715008922), il distanziale per passacavo a rulli per verricello (715008922) e il paraurti anteriore compatibile.

Verricello Can-Am HD 4500-S

Maverick R, Maverick R MAX

715006417



- Maniglia della frizione dal design ergonomico.
- Ingranaggi e supporti in robusto acciaio per una coppia superiore e una maggiore durata.
- Freno automatico al 100%.
- Solenoide sigillato per la massima protezione in qualsiasi condizione meteo.
- Telecomando cablato resistente alle intemperie e interruttore sul cruscotto.
- Capacità di trazione di 2.041 kg.
- 15,2 m di cavo sintetico da 6,35 mm.
- Passacavo a cubia in alluminio anticorrosione.
- È richiesto il cablaggio elettrico per verricello (715008850) e il paraurti anteriore compatibile.

Verricelli WARN[†] VRX

Verricello WARN VRX 45

Maverick R, Maverick R MAX

715006110



- Impermeabilizzazione estrema IP68 per protezione dagli agenti atmosferici.
- Robusta struttura interamente metallica.
- Finitura nera a polvere e fissaggi in acciaio inossidabile per resistenza alla corrosione.
- Nuovo robusto design della frizione basato su oltre 70 anni di know-how WARN 4 WD per il blocco del mozzo.
- Freno di sicurezza per un controllo eccezionale.
- Trasmissione planetaria a tre stadi completamente metallica, precisa e affidabile.
- Interruttore di comando sul cruscotto.
- Garanzia limitata a vita (componenti meccanici) e 3 anni di garanzia (componenti elettrici).
- Capacità di trazione di 2.041 kg.
- 15 m di cavo in acciaio da 6,3 mm.
- Passacavo a rulli.
- È richiesto il cablaggio elettrico per verricello (715008922), il distanziale per passacavo a rulli per verricello (715008922) e il paraurti anteriore compatibile.

Verricello WARN VRX 45-S

Maverick R, Maverick R MAX

715006111



- Impermeabilizzazione estrema IP68 per protezione dagli agenti atmosferici.
- Robusta struttura interamente metallica.
- Finitura nera a polvere e fissaggi in acciaio inossidabile per resistenza alla corrosione.
- Nuovo robusto design della frizione basato su oltre 70 anni di know-how WARN 4 WD per il blocco del mozzo.
- Freno di sicurezza per un controllo eccezionale.
- Trasmissione planetaria a tre stadi completamente metallica, precisa e affidabile.
- Interruttore di comando sul cruscotto.
- Garanzia limitata a vita (componenti meccanici) e 3 anni di garanzia (componenti elettrici).
- Capacità di trazione di 2.041 kg.
- 15 m di cavo sintetico da 6,3 mm.
- Passacavo a cubia in alluminio pressofuso.
- È richiesto il cablaggio elettrico per verricello (715008850) e il paraurti anteriore compatibile.

Accessori per verricelli

Passacavo a cubia Can-Am HD

Verricello Can-Am HD

715006426



- Indispensabile quando si aggiorna il verricello con un cavo sintetico, questo passacavo in alluminio antiruggine evita che il cavo si impigli nei rulli e si usuri prematuramente a contatto con le guide consumate dei passacavo a rulli.
- Da utilizzare solo con cavi sintetici.

Passacavo a cubia WARN

Verricelli WARN

715007785



- Doppia verniciatura a polvere.
- Da utilizzare solo con cavi sintetici per verricello.

Distanziale per passacavo a rulli per verricello

Maverick R, Maverick R MAX

715008922



- Necessario quando si utilizza un verricello e un passacavo a rulli con un cavo metallico.
- Realizzato in alluminio, con finitura anti-corrosione.

Cavo sintetico per verricello

Verricello Can-Am HD

715006430

Verricelli WARN

715007783



- 15,2 m di cavo sintetico da 6,35 mm per verricelli Can-Am.
- Quando si passa a un cavo sintetico è necessario il passacavo a cubia Can-Am HD (715006426) per evitare di danneggiarlo o usarlo prematuramente.
- Quando si passa a un cavo sintetico è necessario il passacavo a cubia WARN (715007785) per evitare di danneggiarlo o usarlo prematuramente.

Cavo metallico sostitutivo

Verricello Can-Am HD

705014978

Verricelli WARN

715006699



- 14,3 m di cavo metallico da 6,3 mm per verricelli Can-Am HD.
- 16,8 m di cavo metallico da 6,35 mm per il kit verricello WARN.
- 2.041 kg di portata.

Cavo sintetico di prolunga

715001120



- 6,35 mm di diametro, leggero, facile da utilizzare e non causa rumori nel vano di carico.
- Semplice da collegare al cavo del verricello per estenderne la lunghezza di ulteriori 15,2 m.
- Capacità di trazione di 2.041 kg con cavo singolo.

Cablaggio elettrico per verricello

(Immagine non disponibile)

Maverick R, Maverick R MAX

715008850

- Necessario per l'installazione del verricello.

Telecomando con cavo

Verricello Can-Am HD†

715006504



- Questo kit permette di aggiungere un telecomando portatile ai veicoli equipaggiati con un verricello di serie.
- Il verricello di serie OEM è venduto separatamente.
- Conformità CE.

† È necessario il cablaggio (710001023) per utilizzare il telecomando sui veicoli equipaggiati con il verricello di serie.

‡ Il telecomando (710007050) e la presa di collegamento sono inclusi.

Telecomando senza fili

Verricelli WARN

715002542



- Sistema facile e veloce da installare grazie al cablaggio con antenna integrata e a tutto il materiale necessario per il montaggio.
- Il sistema consente di controllare il verricello da qualsiasi posizione entro un raggio di 15,2 m, aumentando così le opzioni di recupero a disposizione.
- Tutti i componenti sono resistenti alle intemperie.

PERFORMANCE

NOVITÀ Separatore di particolato SMART

Maverick R, Maverick R MAX

715007187



- Filtra fino al 96% della polvere prima dell'aspirazione dell'aria.
- La velocità della ventola si regola con la velocità/il numero di giri del veicolo se dotato di ACM (Accessory Control Module).
- Si monta direttamente sul condotto di aspirazione dell'aria di serie.
- Per l'installazione è necessario il tubo del condotto di aspirazione (706600403).
- Ventola IP68
- Richiede il cablaggio per separatore di particolato (715008890) quando non dotato di ACM.
- Mantiene il filtro dell'aria pulito più a lungo.
- Mantiene le prestazioni del motore.

NOVITÀ Cablaggio per separatore di particolato

(Immagine non disponibile)

Maverick R, Maverick R MAX

715008890

- Cablaggio elettrico necessario per collegare e azionare il separatore di particolato per la presa d'aria motore (715007187), per accensione e spegnimento quando l'ACM non è installato.

Supporto per estintore Lonestar Racing

Maverick R, Maverick R MAX

715007320



- Supporto a sgancio rapido che permette di estrarre l'estintore in pochi secondi in caso di emergenza.
- Realizzato dal pieno in alluminio anodizzato nero.
- Compatibile con tubi da 4,7 cm di diametro.
- Installabile ovunque sul roll cage.
- Offre la sicurezza di avere attrezzature di emergenza affidabili sempre a bordo.
- Comprende supporti, perno a sgancio rapido, piastra di montaggio e due morsetti.
- Estintore venduto separatamente.
- Marchio "Lonestar Racing for Can-Am".
- Non compatibile con il portapacchi inclinabile LinQ (715009465).

Filtro dell'aria Performance Twin AIR[†]

Maverick R, Maverick R MAX

715002895



- La scelta migliore per le condizioni più gravose.
- Schiuma filtrante multistadio a olio per una capacità superiore di ritenzione della polvere senza limitare il flusso d'aria.
- Lavabile e riutilizzabile.

Digitally Encoded Security System (D.E.S.S) chiave verde

Maverick R, Maverick R MAX

710005232



- La protezione antifurto più sicura per il vostro veicolo.
- La tecnologia di cifratura su chip limita l'accesso al sistema di accensione elettronica del veicolo.
- A ogni veicolo è assegnato un codice univoco.
- Design a sfera resistente a urti e vibrazioni, per una connessione affidabile.
- 3 modalità programmabili:
 - Modalità Work: limita la velocità del veicolo a 40 km/h, ma non limita la coppia del motore.
 - Modalità Normal: limita la velocità del veicolo a 70 km/h e riduce la coppia del 50%.
 - Modalità Performance: nessuna limitazione.



PARTI E MANUTENZIONE

Tieni d'occhio queste parti	33
Pneumatici XPS	34
Lubrificanti e kit di cambio olio	36
Prodotti per la manutenzione	37

CONNUBIO DI PRESTAZIONI E SICUREZZA

Affidati ai ricambi originali Can-Am
per mantenere le ottimali prestazioni
del tuo veicolo.

UN ANNO DI GARANZIA*

Progettazione accurata. Test rigorosi. Garanzia del marchio.

*Copre le parti di ricambio e la manodopera rivolgendosi presso un rivenditore autorizzato.

CAN-AM MAVERICK R



Per garantire che il tuo Maverick offra le prestazioni previste, tieni d'occhio questi componenti:**

FILTRO DELL'OLIO 420956747

OLIO MOTORE*

Olio sintetico 4T 10W-50

946 ml 9779234
3,785 L 9779235

Olio sintetico 4T 0W-40

946 ml 9779139
3,785 L 9779140

Olio completamente sintetico 4T 5W-40

946 ml 9779492
3,785 L 9779493

KIT PER CAMBIO OLIO*

Kit per cambio olio 5W-40

ROTAX 999T 9779500

Kit per cambio olio 10W-50

ROTAX 999T 9779501

OLIO DCT*

946 ml 9779710

CONTROLLO DELLE EMISSIONI

Filtro di sfiato del serbatoio del carburante

(modelli non EVAP) 709001120

Prefiltro di sfiato del canister

(modelli CARB ed EVAP) 709000524

FILTRO DELL'ARIA

Filtro dell'aria Performance

di Twin Air¹ 715002895

Filtro dell'aria Premium 715900422

KIT PASTIGLIE FRENI

Kit pastiglie freni anteriori

(4 pastiglie + accessori) 703501223

Kit pastiglie freni posteriori

(4 pastiglie + accessori) 703501226

KIT DI MANICOTTI PER GIUNTI OMOCINETICI

Lato ruote posteriori e differenziale 715900929

Lato ruote anteriori e differenziale 715900450

CUSCINETTI RUOTE

Anteriore 705402652

Posteriore 705503036

GIUNTI SFERICI

Superiore 706202045

Inferiore 706203084

CANDELA 715900935

BATTERIA

18 A A umido (YTX20L-BS) 296000444

* Per l'Europa, controllare i numeri di parte corrispondenti a pagina 36

** Fare riferimento alla tabella di manutenzione periodica per verificare i corretti intervalli di manutenzione.

PNEUMATICI XPS

ACQUISTA IN BASE ALL'UTILIZZO



STERRATO E
SUPERFICI COMPATTE



ROCCIA



FANGO

XPS Trail Force



- Pneumatico radiale per tutti i terreni.
- Struttura a 8 tele.
- Versatile e adatto a molti tipi di terreno.
- Battistrada aggressivo per una migliore trazione su terreni sporchi, fangosi e rocciosi.
- Profondità del battistrada: 20 mm.

705403026 · 26X8R14
705503322 · 26X10R14
705402754 · 27X9R14
705503103 · 27X11R14

XPS Trail King



- Pneumatico radiale per tutti i terreni.
- Struttura a 8 tele.
- Battistrada aggressivo per terreni più difficili.
- Un battistrada centrale quasi continuo offre una guida più fluida.
- Profondità del battistrada: 26 mm.

705402713 · 26X8R12*
705503073 · 26X10R12*
705403081 · 27X9R14
705503355 · 27X11R14
705402825 · 28X9R14
705503181 · 28X11R14

*6 tele

XPS Trail King 2



- Pneumatico radiale per tutti i terreni.
- Struttura a 6 tele.
- Pneumatico che eccelle su più terreni, da quelli soffici a quelli più compatti.
- Disegno del battistrada non direzionale con struttura ottimizzata che garantisce handling preciso, massima aderenza e bassa resistenza al rotolamento
- Profondità del battistrada: 20 mm.

705403398 · 26X8R14
705503518 · 26X10R14
705403397 · 27X8R14
705503517 · 27X10R14

XPS Trac Force



- Pneumatico radiale per tutti i terreni ispirato agli autocarri leggeri.
- Struttura a 8 tele.
- Battistrada centrale per una buona aderenza e un buon comfort su terreni compatti.
- Profondità del battistrada: 18 mm.

705403080 · 30X9R14
705403369 · 30X9R15
705503354 · 30X10R14
705403586 · 30X10R14 UT*
705403370 · 30X10R15
705403416 · 32X10R16 UT*
705403587 · 32X10R15 UT*

*6 tele

XPS Hammer Force



- Pneumatico ispirato agli autocarri leggeri.
- Struttura a 8 tele.
- Battistrada adatto a terreni rocciosi con superficie di contatto unica.
- Fianco aggressivo per la massima trazione su terreni difficili.
- Profondità del battistrada: 15 mm.

705402918 · 30X10R15

XPS Swamp Force



- Pneumatico radiale ibrido per fango e sentieri.
- Struttura a 8 tele.
- Battistrada esclusivo per una buona presa nel fango e per l'espulsione del fango.
- Il battistrada centrale offre una guida comoda sui sentieri.
- Profondità del battistrada: 36-38 mm.

705403201 · 30X9R14
705503387 · 30X11R14

XPS Swamp King



- Pneumatici diagonali per fango e sentieri.
- Struttura a 6 tele.
- Prestazioni ottimali nel fango senza sacrificare la maneggevolezza sui sentieri.
- Profondità del battistrada: 38 mm.

705403028 · 28X8X14

705503324 · 28X10X14

XPS Swamp King XL



- Tele incrociate per fango e sentieri
- Struttura a 6 tele.
- Il nostro pneumatico da fango più performante che non compromette la guida sui sentieri
- Le profonde scanalature a V con battistrada esteso sulla spalla garantiscono la massima trazione nei solchi profondi e contribuiscono a espellere il fango più rapidamente.
- Profondità del battistrada: 38 mm al centro, profondità massima 52 mm.

705503687 · 30X9X14

705403381 · 30X10X14

LUBRIFICANTI E KIT DI CAMBIO OLIO

Lubrificanti

Olio sintetico XPS 4T 10W-50

9779234 (USA) · 946 ml
9779240 (Europa) · 946 ml

9779235 · 3,785 L



- Sviluppato per motori a quattro tempi ad alte prestazioni e per impieghi gravosi, compresi motori turbo, sovralimentati e da competizione.
- Formulato con oli di base attentamente selezionati e rigorosamente testati, con l'aggiunta di additivi speciali.
- Forma pellicole spesse e resistenti per proteggere i cuscinetti, mentre il comprovato potere detergente alle alte temperature contribuisce a ridurre al minimo i depositi, prevenire la viscosità di taglio, garantire la stabilità termica e contrastare la diluizione del carburante, massimizzando così le prestazioni del motore in ogni condizione.

Olio sintetico XPS 4T 0W-40

9779139 (USA) · 946 ml
9779286 (Europa) · 946 ml

9779140 (USA) · 3,785 L
9779287 (Europa) · 3,785 L



- Formula powersport con additivi antiusura e anticorrosione di alta qualità.
- La scelta migliore per motori a 4 tempi per motoslitte, ATV e SXS ad alte prestazioni utilizzati nella stagione fredda.
- Fornisce una protezione superiore per il motore e la trasmissione contro caldo, ruggine e corrosione.
- Ottima resistenza alle temperature estreme.

Olio sintetico XPS 4T 5W-40

9779492 (USA) · 946 ml
9779900 (Europa) · 946 ml

9779493 (USA) · 3,785 L
9779901 (Europa) · 3,785 L



- Formula fuoristrada con additivi antiusura e anticorrosione di alta qualità.
- Progettato per motori a 4 tempi ad alte prestazioni fuori strada, su strada e con PWC, compresi motori turbo o sovralimentati per powersport.
- Fornisce una protezione superiore per il motore e la trasmissione contro ruggine e corrosione, anche in condizioni estreme.

Kit per cambio olio

Kit per cambio olio motore



- Un kit pratico e completo per il cambio dell'olio motore che fa risparmiare tempo e denaro.
- Include olio XPS sintetico o di miscela, filtro dell'olio, O-ring e rondella.

Modelli

Olio sintetico 5W-40 / 450 cc o inferiore	9779487 (USA) 9779954 (Europa)
Olio sintetico 0W-40 / 450 cc o inferiore	9779257 (USA) 9779409 (Europa)
Olio sintetico 5W-40 / motore V-Twin 500 cc o superiore	9779488 (USA) 9779953 (Europa)
Olio sintetico 0W-40 / motore V-Twin 500 cc o superiore	9779259 (USA) 9779406 (Europa)
Olio sintetico 10W-50 / motore V-Twin 500 cc o superiore	9779252 (USA) 9779401 (Europa)
Olio sintetico 0W-40 / 650 ACE	9779481 (USA) 9779417 (Europa)
Olio miscelato sintetico 5W-40 / 650 ACE	9779480 (USA) 9779952 (Europa)
Olio sintetico 5W-40 / 900 ACE	9779489 (USA) 9779955 (Europa)
Olio sintetico 10W-50 / 900 ACE	9779261 (USA) 9779411 (Europa)
Olio sintetico 5W-40 / 999T	9779500 (USA) 9779959 (Europa)
Olio sintetico 10W-50 / 999T	9779501 (USA) 9779960 (Europa)

PRODOTTI PER LA MANUTENZIONE

	75W-90	9779158 (USA) · 946 ml 9779212 (Europa) · 946 ml
Olio sintetico per ingranaggi	75W-140	9779160 (USA) · 946 ml 9779215 (Europa) · 946 ml



- Utilizza additivi speciali per assicurare le migliori prestazioni nei differenziali Visco-Lok™ e Smart-Lok™.
- Consente carichi maggiori, una maggiore stabilità alla viscosità di taglio e una minore ossidazione.
- Protezione e prestazioni straordinarie a tutte le temperature di esercizio.

Fluido per DCT XPS sintetico <i>(Immagine non disponibile)</i>	9779710 (USA) · 946 ml 9779473 (Europa) · 946 ml
--------------------------------------------------------------------------	-------------------------------------------------------------------



- Conforme o superiore alle specifiche del settore API GL-4.
- Formulato per sistemi DCT a doppia frizione.
- Capacità di raffreddamento migliorate per una funzionalità ottimizzata della frizione.
- Agenti anti-schiuma per una funzionalità idraulica regolare.

Refrigerante premiscelato a lunga durata	9779150 · 946 ml 619590728 (Scandinavia) · 946 ml
-------------------------------------------------	--------------------------------------------------------------------



- L'antigelo/refrigerante assicura la diluizione corretta e gli additivi necessari per prevenire la corrosione e la cavitazione negli impianti di raffreddamento BRP.
- Formula di lunga durata (5 anni) realizzata appositamente per i veicoli BRP.
- Trasferimento superiore di calore.
- Ideale come refrigerante sostitutivo per i veicoli che generalmente usano antigelo/refrigerante con una durata di due anni (verde).
- 5 anni (arancione).

Lubrificante anticorrosione	9779701 · 340 g 619590733 (Scandinavia) · 340 g
------------------------------------	------------------------------------------------------------------



- Lubrificante multiuso che previene ruggine, corrosione e infiltrazioni di umidità.
- Contiene additivi ad alta pressione che agiscono come lubrificante avvolgente ovunque sia richiesta lubrificazione.

Grasso per sospensioni per impiego gravoso	9779708 · 400 g
---------------------------------------------------	------------------------



- Specificamente progettato per l'utilizzo con i componenti presenti nelle sospensioni dei veicoli Can-Am.
- Molto stabile, offre una lubrificazione ottimale in condizioni di temperature estremamente alte e basse, proteggendo i componenti delle sospensioni da polvere e umidità, nonché dalla corrosione in condizioni meteorologiche estreme.

Grasso XPS Spline <i>(Immagine non disponibile)</i>	9779704 (USA) · 115 g 9779472 (Europa) · 115 g
---------------------------------------------------------------	-----------------------------------------------------------------

- Resistenza a corrosione e ruggine migliorata.
- Protegge da grippaggio, caldo-gelo, abrasione, ruggine e corrosione.

Fluido per freni DOT 4

9779151 (USA) · 355 ml
9779207 (Europa) · 355 ml



- Conforme o superiore a tutti i requisiti dei fluidi per freni DOT3 e DOT4.
- La formula resistente alle alte temperature previene il decadimento delle prestazioni in frenata e protegge guarnizioni e O-ring dell'impianto frenante.

Fluido per freni Racing RS600

9779152 · 355 ml



- Supera i requisiti degli oli per freni DOT4 per condizioni estreme e l'impiego nelle competizioni.
- Il punto di ebollizione estremo di 304°C è l'ideale nelle competizioni per contrastare il decadimento delle prestazioni dell'impianto frenante.
- Non danneggia le guarnizioni o i componenti del sistema frenante.
- Aggiungere solo a un sistema pulito/vuoto per evitare diluizione e prestazioni ridotte.
- La formula a bassa umidità rallenta l'assorbimento del vapore acqueo dopo più cicli di riscaldamento.
- Consigliato per l'uso in applicazioni competitive Ski-Doo e Can-Am.

Stabilizzatore carburante

9779171 (USA) · 236 ml
9779183 (Europa) · 236 ml



- Compatibile con l'etanolo, stabilizza il carburante nel serbatoio impedendo separazioni che possono generare difficoltà di avviamento, esitazioni in accelerazione e irregolarità di funzionamento.
- Poiché l'etanolo attrae l'umidità, questo prodotto contiene potenti additivi anti-corrosione per proteggere i componenti del sistema di alimentazione.
- Previene i problemi associati all'uso di carburanti E10.



BRP REIMMAGINA IL MODO DI ACCEDERE AL TUO MONDO

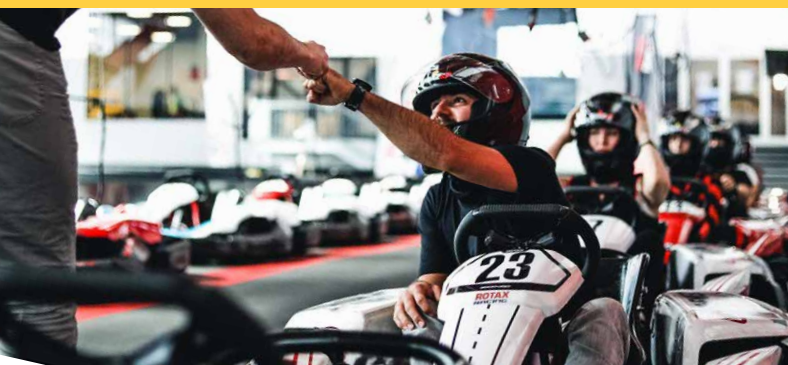
Can-Am è una della maggiori storie di successo di BRP, l'azienda globale dietro alcuni dei prodotti ed esperienze più coraggiosamente innovativi che ti fanno viaggiare.

Perché non è importante la destinazione, ma è il viaggio che conta - il tuo.

Scopri i nostri marchi:

ski-doo **LYNX** **SEA-DOO** **can-am** **ROTAX** **ALUMACraft** **MANITOU** **QUINTREX**

www.brp.com





CANAMOFFROAD.COM

